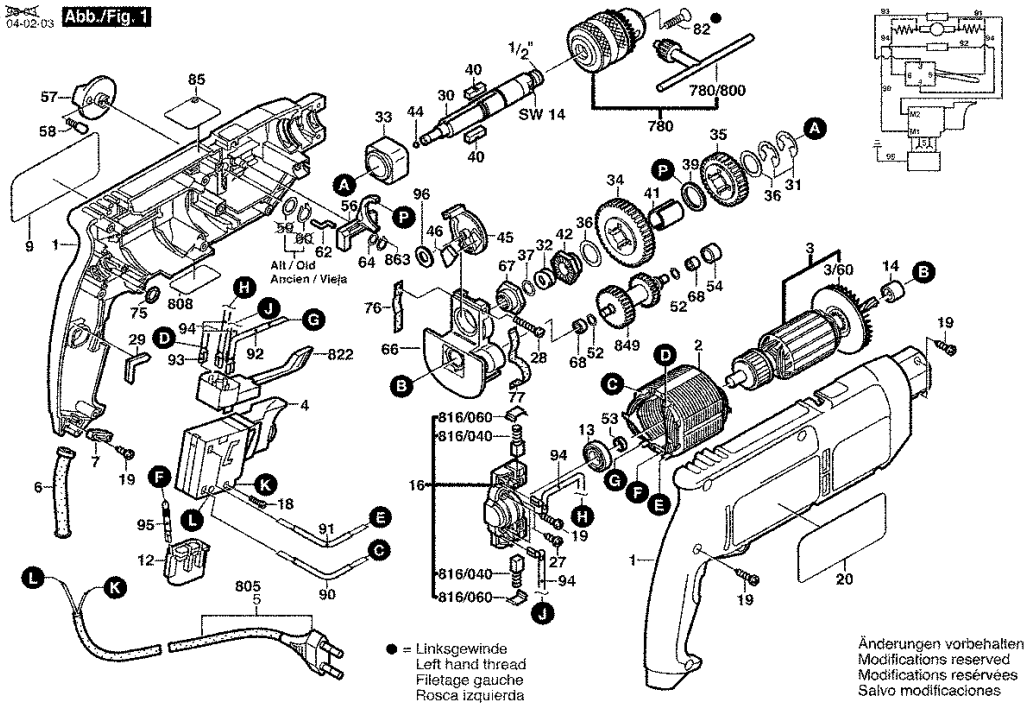


0 603 161 503
Stand 11.06.1999
Issue 04-02-03 **Abb./Fig. 1**



Bitte beachten Instandsetzung, Änderung und Prüfung von Elektrowerkzeugen sind fachgerecht durchzuführen. Die Sicherheitsvorschriften nach IEC, EN, VDE, AFNOR und weitere in den einzelnelementen dultige Vorschriften sind einzuhalten. Technische und Preisänderungen vorbehalten. Erzeugnisse und Preisgruppen werden laufend auf neuesten Stand gebracht.

Stand: 11.06.1999

Pos	St	Bestell-Nr.	Bezeichnung	Hinweise/Vorgänger	P	
1	1	2 605 104 506	GEHÄUSESCHALE	GRUEN	29	T
2	1	2 604 220 647	POLSCHUH	230V	29	T
3	1	2 604 011 090	ANKER	230-240V	36	T
3/60	1	2 606 610 029	LUEFTER	.	11	T
4	1	2 607 200 224	EIN/AUS-SCHALTER	.	35	T
4	1	2 607 200 190	EIN/AUS-SCHALTER	.	36	T
6	1	2 600 707 059	TUELLE	Ø 6,9 MM	11	T
7	1	2 601 035 001	LEITUNGSHALTER	.	11	T
9	1	2 601 118 562	FIRMENSCHILD	SONNENSEITE	15	T
12	1	2 607 329 114	ENTSTOERKONDEN	.	20	T
13	1	2 600 905 032	RILLENKUGELLAGE	7x19x6MM	23	T
14	1	2 600 914 019	NADELHUELSE	.	17	T
16	1	2 609 992 618	BUERSTENPLATTE	.	25	T
18	2	2 603 410 001	ZYLINDERSCHRAUB	M3x6,5-4,8	11	T
19	2	2 910 611 019	BLECHSCHRAUBE	DIN 7981-ST3,9x16-C-1	13	T
20	1	2 601 118 563	HINWEISSCHILD	SCHATTENSEITE	13	T
27	2	2 914 201 668	TORX-LINSENSCHR	3x18MM	10	T
28	3	2 603 429 006	LINSENSCHRAUBE	.	11	T
29	1	2 601 022 000	DAEMMPLATTE	.	11	T
30	1	2 606 135 072	BOHRSPINDEL	1/2"	28	T
31	1	2 600 118 001	SICHERUNGSSCHEI	0,6 MM	11	T
31	1	2 600 118 002	SICHERUNGSSCHEI	0,8 MM	11	T
31	1	2 600 118 006	SICHERUNGSSCHEI	0,3 MM	11	T
32	1	2 604 616 006	DRUCKFEDER	.	11	T
33	1	2 600 301 031	SINTERBUCHSE	14,7-0,15	16	T
34	1	2 606 317 060	STIRNRAD	Z=48	25	T
35	1	2 606 317 061	STIRNRAD	Z=36	23	T
36	2	2 600 101 515	AUSGLEICHSCHIEB	1,0 MM	11	T
37	1	2 600 101 047	AUSGLEICHSCHIEB	0,3 MM	11	T
39	1	2 600 101 084	HALTESCHIEBE	.	11	T
40	2	2 602 300 029	FLÄCHKEIL	.	13	T
41	2	2 601 098 031	STUETZBLECH	.	11	T
42	1	2 600 190 070	RASTSCHIEBE	.	15	T
44	1	1 903 230 010	KUGEL	DIN 5401-5,5MM-III-ST	10	T
45	1	2 601 990 001	SCHALTSCHIEBE	SCHWARZ	11	T
46	1	2 601 074 003	DRUCKPLATTE	.	11	T
52	2	2 600 100 607	AUSGLEICHSCHIEB	0,3 MM	11	T
53	1	2 600 209 012	DISTANZRING	.	11	T
54	1	2 600 400 027	LAGERHUELSE	.	16	T
56	1	2 601 990 009	GABELHEBEL	.	11	T

Pos	St	Bestell-Nr.	Bezeichnung	Hinweise/Vorgänger	P	
57	1	2 602 026 091	DREHKOPF	.	15	T
58	1	2 600 590 006	RASTKAPPE	.	11	T
62	1	2 601 335 001	MITNEHMERSTIFT	.	12	T
64	1	2 600 100 618	DISTANZSCHIEBE	.	11	T
66	1	2 605 807 073	LAGERBRUECKE	.	22	T
67	1	2 600 190 071	RASTSCHIEBE	.	19	T
68	2	2 600 914 010	NADELHUELSE	Ø 6 MM	14	T
75	1	1 900 210 000	O-RING	5x1,5 MM	11	T
76	1	2 601 005 011	FILZSTREIFEN	.	11	T
77	1	2 601 005 016	FILZSTREIFEN	.	11	T
82	1	2 603 421 226	SENKSCHEIBE	M6x27 LINKSGEWINDE	11	Z
85	1	2 601 110 117	KLEBESCHILD	.	11	T
90	1	2 604 448 060	VERBINDUNGSLEIT	L=173MM WEISS	11	T
91	1	2 604 448 045	VERBINDUNGSLEIT	L=98MM SCHWARZ	11	T
92	1	2 604 448 034	VERBINDUNGSLEIT	L=88MM WEISS	11	T
93	1	2 604 448 132	VERBINDUNGSLEIT	L=103MM BLAU	11	T
94	2	2 604 448 115	VERBINDUNGSLEIT	L=73MM WEISS	11	T
95	1	2 604 448 170	ERDLEITUNG	.	12	T
96	1	2 600 100 066	UNTERLEGSCHIEBE	.	11	T
753	1	1 612 025 024	ZUSATZHANDGRIFF	Ø 43 MM	00	Z
753/20	1	2 915 011 007	SECHSKANTMUTTE	DIN 934-M6-8-A	10	Z
753/30	2	1 613 480 007	FLUEGELSCHRAUB	M6x(15)55	11	Z
753/50	1	2 608 040 014	SPANNPLATTE	M6	14	Z
753/60	1	1 613 480 008	FLUEGELSCHRAUB	M 6x20 MM	11	Z
754	1	2 607 000 122	BOHRERAUFNAHME	.	00	Z
755	1	1 613 001 005	TIEFENANSCHLAG	SW 6x210 MM	00	Z
780	1	1 608 571 062	ZAHNKRANZBOHRF	Ø 1,5-13 MM, 1/2"	00	Z
780/800	1	2 607 950 007	BOHRFUTTERSCHL	SG2	18	T
805	1	1 604 460 163	NETZANSCHLUSSLE	.	26	T
808	1	1 601 106 999	TYPSCCHILD	26x52 MM	15	T
816/040	1	2 604 321 916	KOHLBUERSTENS	.	19	T
816/060	2	2 601 322 017	RASTKAPPE	.	11	T
822	1	2 607 200 231	UMSCHALTER	.	24	T
823	1	2 912 401 020	BLECHSCHRAUBE	DIN 7981-3,9x19-C-Z-S	10	T
849	1	2 606 309 931	ZAHNWELLE	Z= 10/29/22	27	T
863	1	2 916 080 007	SICHERUNGSSCHEI	DIN 6799-4-Fst.	10	T

Ersatzteil-Lieferung über BOSCH Elektrowerkzeug-Kundendienststellen. Bei Ersatzteil-Bestellungen bitte 10-stellige Maschinen-Bestellnummer angeben.

