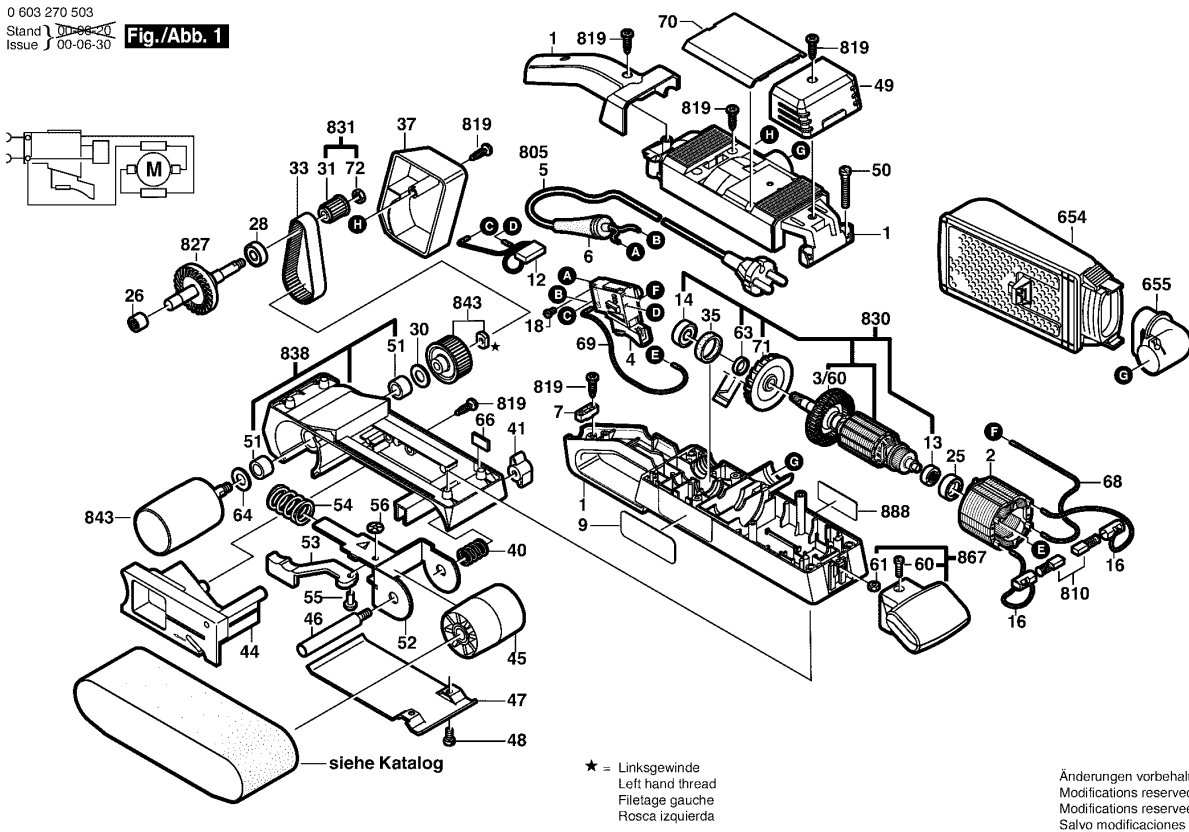


0 603 270 503
Stand 01.11.2001
Issue J 00-06-30

Fig./Abb. 1



Bitte beachten: Instandsetzung, Änderung und Prüfung von Elektrowerkzeugen sind fachgerecht durchzuführen. Die Sicherheitsvorschriften nach IEC, EM, VDE, AFNOR und weitere in den einzelnen Ländern gültige Vorschriften sind einzuhalten. Technische und Preisänderungen vorbehalten. Erzeugnisse und Preise / Preisgruppen werden laufend auf neuesten Stand gebracht.

Stand: 05.11.2001

| Pos | St | Bestell-Nr. | Bezeichnung | Hinweise/Vorgänger | P |
|------|----|---------------|------------------|--------------------|------|
| 1 | 1 | 2 605 104 548 | MOTORGEHAEUSE | GRUEN | 34 T |
| 2 | 1 | 2 604 220 480 | POLSCHUH | 230-240V | 30 T |
| 3/60 | 1 | 2 606 610 049 | LUEFTER | . | 12 T |
| 4 | 1 | 2 607 200 384 | EIN/AUS-SCHALTER | . | 35 T |
| 6 | 1 | 2 600 703 017 | TUELLE | Ø6,4-Ø7,2x76 MM | 13 T |
| 7 | 1 | 2 601 035 001 | LEITUNGSHALTER | . | 11 T |
| 9 | 1 | 2 601 118 960 | FIRMENSCHILD | SONNENSEITE | 13 T |
| 12 | 1 | 1 607 328 028 | ENTSTOERKONDEN | . | 15 T |
| 13 | 1 | 2 605 805 008 | FLANSCHLAGER | . | 17 T |
| 14 | 1 | 1 610 905 011 | RILLENKUGELLAGE | Ø 9 x 24 x 7 MM | 26 T |
| 16 | 2 | 2 604 449 026 | BUERSTENHALTER | . | 11 T |
| 18 | 2 | 2 603 410 001 | ZYLINDERSCHRAUB | M3x6,5-4.8 | 11 T |
| 25 | 1 | 1 600 502 011 | ZWISCHENRING | . | 11 T |
| 26 | 1 | 2 600 910 001 | NADELHUELSE | Ø 14 MM | 14 T |
| 28 | 1 | 1 900 905 041 | RILLENKUGELLAGE | 608-2 RS DIN 625 | 31 T |
| 30 | 1 | 2 600 100 099 | AUSGLEICHSCEIB | . | 11 T |
| 33 | 1 | 2 604 736 010 | ZAHNRIEMEN | Z= 75 | 23 T |
| 35 | 1 | 1 600 206 024 | ZWISCHENRING | . | 11 T |
| 37 | 1 | 1 605 510 150 | ABDECKHAUBE | SCHWARZ | 16 T |
| 40 | 1 | 2 604 630 002 | DRUCKFEDER | . | 11 T |
| 41 | 1 | 2 603 339 005 | FLUEGELMUTTER | . | 13 T |
| 44 | 1 | 1 608 005 003 | UNTERGESTELL | GRUEN | 21 T |
| 45 | 1 | 2 606 625 900 | LAUFROLLE | . | 27 T |
| 46 | 1 | 1 603 521 027 | ACHSE | . | 22 T |
| 47 | 1 | 2 601 098 040 | GRUNDPLATTE | . | 20 T |
| 48 | 2 | 2 603 410 045 | ZYLINDERSCHRAUB | . | 11 T |
| 49 | 1 | 1 605 500 122 | BUERSTENDECKEL | SCHWARZ | 18 T |
| 50 | 4 | 2 910 011 170 | ZYLINDERSCHRAUB | BM 5x40 DIN 84-5.8 | 11 T |
| 51 | 2 | 1 900 301 018 | SINTERBUCHSE | DIN 1850-J12x18x12 | 23 T |
| 52 | 1 | 1 605 807 013 | LAGERBRUECKE | . | 21 T |
| 53 | 1 | 1 602 098 006 | SPANNHEBEL | SCHWARZ | 13 T |
| 54 | 1 | 1 604 619 017 | DRUCKFEDER | . | 12 T |
| 55 | 1 | 2 917 030 710 | HALBRUNDNIET | DIN 660-5x12-AL | 10 T |
| 56 | 2 | 1 600 146 001 | SICHERUNGSSCHEI | . | 11 T |
| 60 | 1 | 2 910 021 126 | ZYLINDERSCHRAUB | DIN 84-AM4x16-8.8 | 10 T |
| 61 | 1 | 2 915 011 005 | SECHSKANTMUTTE | DIN 934 -M4-m-8 | 10 T |
| 63 | 1 | 2 600 290 033 | DICHTRING | . | 15 T |
| 64 | 2 | 1 600 101 618 | AUSGLEICHSCEIB | 0,30 MM DICK | 11 T |
| 66 | 1 | 1 601 010 007 | KERAMIKPLATTE | . | 13 T |
| 68 | 1 | 1 604 438 018 | VERBINDUNGSLEIT | L= 410 MM WEISS | 11 T |

| Pos | St | Bestell-Nr. | Bezeichnung | Hinweise/Vorgänger | P |
|-----|----|---------------|-----------------|------------------------|------|
| 69 | 1 | 1 604 448 000 | VERBINDUNGSLEIT | L= 373 MM WEISS | 11 T |
| 70 | 1 | 1 605 500 120 | GEHAEUSEDECKEL | SCHWARZ | 13 T |
| 71 | 1 | 1 606 610 120 | LUEFTER | . | 13 T |
| 654 | 1 | 2 605 411 129 | STAUBBEHAELTER | . | 23 T |
| 655 | 1 | 2 605 702 038 | ANSCHLUSSSTUTZ | . | 15 T |
| 805 | 1 | 1 604 460 163 | NETZANSCHLUSSL | Ø 7 MM, L=4 M | 26 T |
| 810 | 1 | 2 604 321 905 | KOHLBUEERSTENS | . | 22 T |
| 819 | 12 | 2 912 401 020 | BLECHSCHRAUBE | DIN 7981-3,9x19-C-Z-ST | 10 T |
| 827 | 1 | 2 606 333 900 | TELLERRAD | Z=45 | 29 T |
| 830 | 1 | 2 604 010 935 | ANKER | 230-240V | 44 T |
| 831 | 1 | 2 606 625 907 | ZAHNRIEMENRAD | . | 14 T |
| 838 | 1 | 2 605 190 900 | GERAETEGEHAEUS | . | 38 T |
| 843 | 1 | 2 606 625 905 | LAUFROLLE | . | 31 T |
| 867 | 1 | 1 607 000 916 | TEILESATZ | . | 20 Z |
| 888 | 1 | 1 601 106 999 | TYPSCHEIB | 26x52 MM | 15 T |