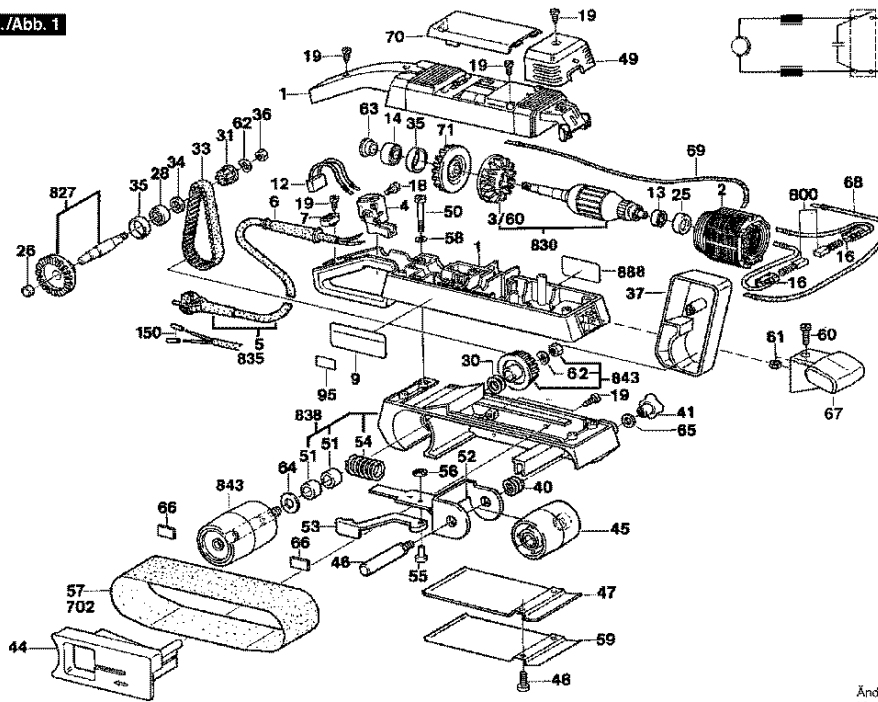


0 603 270 003

Stand 04-10-20
Issue

Fig./Abb. 1



Änderungen vorbehalten
Modifications reserved
Modificaciones reservadas
Savo modificacions

Bitte beachten Instandsetzung, Änderung und Prüfung von Elektrowerkzeugen sind fachgerecht durchzuführen. Die Sicherheitsvorschriften nach IECEN, VDE, AFNOR und weitere in den einzelnen Ländern gültige Vorschriften sind einzuhalten. Technische und Preisänderungen vorbehalten! Erzeugnisse und Preis/Preisgruppen werden laufend auf neuesten Stand gebracht.

Stand: 09.06.1999

Pos	St	Bestell-Nr.	Bezeichnung	Hinweise/Vorgänger	P	
1	1	2 605 104 548	MOTORGEHÄUSE	GRUEN	34	T
2	1	2 604 220 447	POLSCHUH	230-240V	30	T
3/60	1	2 606 610 049	LUEFTER		12	T
4	1	2 607 200 260	EIN/AUS-SCHALTER		23	T
4	1	2 607 200 084	EIN/AUS-SCHALTER		22	T
6	1	2 600 703 017	TUELLE	Ø6,4-Ø7,2x76 MM	13	T
7	1	2 601 035 001	LEITUNGSHALTER		11	T
9	1	2 601 110 607	KLEBESCHILD	SONNENSEITE	11	T
12	1	2 607 328 028	ENTSTOERKONDEN		15	T
13	1	2 605 805 008	FLANSCHLAGER		17	T
14	1	1 610 905 011	RILLENKUGELLAGE	Ø 9x24x7 MM	26	T
16	2	2 604 449 026	BUERSTENHALTER		11	T
18	2	2 603 410 001	ZYLINDERSCHRAUB	M3x6,5-4,8	11	T
19	12	2 914 201 705	TORX-LINSENSCHR	DIN 4756-4x16-T20	10	T
25	1	1 600 502 011	ZWISCHENRING		11	T
26	1	2 600 910 001	NADELHUELSE	Ø 14 MM	14	T
28	1	1 900 905 041	RILLENKUGELLAGE	608-2 RS DIN 625	25	T
30	1	2 600 100 099	AUSGLEICHSCHEIB		11	T
31	1	1 606 625 026	ZAHNRIEMENRAD	Z=19	13	T
33	1	1 604 736 005	ZAHNRIEMEN	Z=75	22	T
34	2	2 916 021 013	UNTERLEGSCHLEIBE	8-ST	11	T
35	1	1 600 206 024	ZWISCHENRING		11	T
36	1	2 603 342 010	RUNDMUTTER	M 8	13	T
36	1	2 915 011 007	SECHSKANTMUTTE	DIN 934-M6-8-A	10	Z
37	1	1 605 510 150	ABDECKHAUBE	SCHWARZ	16	T
40	1	2 604 630 002	DRUCKFEDER		11	T
41	1	2 603 339 005	FLUEGELMUTTER		13	T
44	1	1 608 005 003	UNTERGESTELL	GRUEN	21	T
45	1	2 606 625 900	LAUFROLLE		27	T
46	1	1 603 521 027	ACHSE		22	T
47	1	1 601 098 005	GRUNDPLATTE		17	T
48	2	2 603 410 045	ZYLINDERSCHRAUB		11	T
49	1	1 605 500 122	BUERSTENDECKEL	SCHWARZ	18	T
50	4	2 910 011 170	ZYLINDERSCHRAUB	BM 5x40 DIN 84-5.8	11	T
51	2	1 900 301 018	SINTERBUCHSE	DIN 1850-J12x18x12	23	T
52	1	1 605 807 013	LAGERBRUECKE		21	T
53	1	1 602 098 006	SPANNHEBEL	SCHWARZ	13	T
54	1	1 604 619 017	DRUCKFEDER		12	T
55	1	2 917 030 710	HALBRUNDNIE	DIN 660-5x12-AL	10	T
56	1	1 600 146 001	SICHERUNGSSCHEI		11	T

Pos	St	Bestell-Nr.	Bezeichnung	Hinweise/Vorgänger	P	
57	1	1 609 200 555	SCHLEIFBAND		00	Z
58	4	2 916 060 006	FEDERSCHLEIBE	DIN 137-A5-FST	10	T
59	1	1 601 098 006	GLEITBLECH		14	T
60	1	2 910 021 126	ZYLINDERSCHRAUB	DIN 84-AM4x16-8.8	10	T
61	1	2 915 011 005	SECHSKANTMUTTE	DIN 934-M4-m-8	10	T
62	2	2 916 061 007	FEDERSCHLEIBE	DIN 137-A6-FST	10	T
63	1	1 600 322 034	DICHRING		14	T
64	2	1 600 101 618	AUSGLEICHSCHEIB	0,30 MM DICK	11	T
65	1	2 600 100 627	AUSGLEICHSCHEIB	0,3 MM	11	T
66	2	1 600 010 007	KERAMIKPLATTE		13	T
67	1	1 605 133 036	HANDGRIPPE	SCHWARZ	20	T
68	1	1 604 438 018	VERBINDUNGSLEIT	L=410 MM WEISS	11	T
69	1	1 604 448 000	VERBINDUNGSLEIT	L=373 MM WEISS	11	T
70	1	1 605 500 120	GEHÄUSEDECKEL	SCHWARZ	13	T
71	1	1 606 610 120	LUEFTER		13	T
650	1	1 605 411 025	STAUBBEUTEL		00	Z
650/1	1	1 608 045 015	HALTEBUEGEL		21	Z
650/2	1	2 600 139 001	HALTESCHLEIBE		16	Z
650/4	1	2 600 290 013	KLEMMRING		17	Z
650/5	1	1 601 290 005	HALTEBUEGEL		00	Z
650/6	1	2 601 314 002	KLEMMHALTER		15	Z
650/7	4	2 910 611 005	BLECHSCHRAUBE	DIN7981-ST2,9x9,5-C-H	10	Z
650/8	1	2 910 011 128	ZYLINDERSCHRAUB	DIN 84-AM4x18-5.8	10	T
650/9	1	2 915 051 104	SECHSKANTMUTTE	DIN 439-BM 4-04	10	Z
700	1	1 607 000 164	TEILESATZ		00	Z
700/1	1	2 600 306 005	SCHLAUCHSTUTZE		00	Z
701	1	2 607 001 079	BREITENANSCHLAG	45°	00	Z
701/1	1	1 610 210 043	O-RING	4x1,5 MM	11	Z
701/2	3	2 916 011 014	UNTERLEGSCHLEIBE	DIN 125-A 6,4-ST	10	T
701/3	1	2 603 480 003	FLUEGELSCHRAUB	M 6x16 MM	12	Z
701/4	1	1 601 332 018	ANSCHLAGWINKEL		15	Z
701/5	1	2 910 281 203	FLACHRUNDSCHRA	DIN 603-M6x25	11	T
701/6	2	1 603 339 006	FLUEGELMUTTER	M6	11	T
701/7	1	2 910 281 196	FLACHRUNDSCHRA	M 6x15 DIN 603	11	T
701/8	1	1 608 000 092	ANSCHLAGPLATTE		00	Z
701/9	2	2 916 011 010	UNTERLEGSCHLEIBE	DIN 125-A4,3-ST	10	T
701/10	2	2 917 190 492	ROHRNIET	B 4x0,5x15 DIN 734	00	Z
701/11	1	1 608 000 093	ANSCHLAGTRAEGE		00	Z
702	1	1 609 201 386	SCHLEIFBANDSATZ	KORN 80	00	Z
800	1	1 607 014 117	KOHLBUERSTENS		22	T

Ersatzteil-Lieferung über BOSCH Elektrowerkzeug-Kundendienststellen. Bei Ersatzteil-Bestellungen bitte 10-stellige Maschinen-Bestellnummer angeben.

