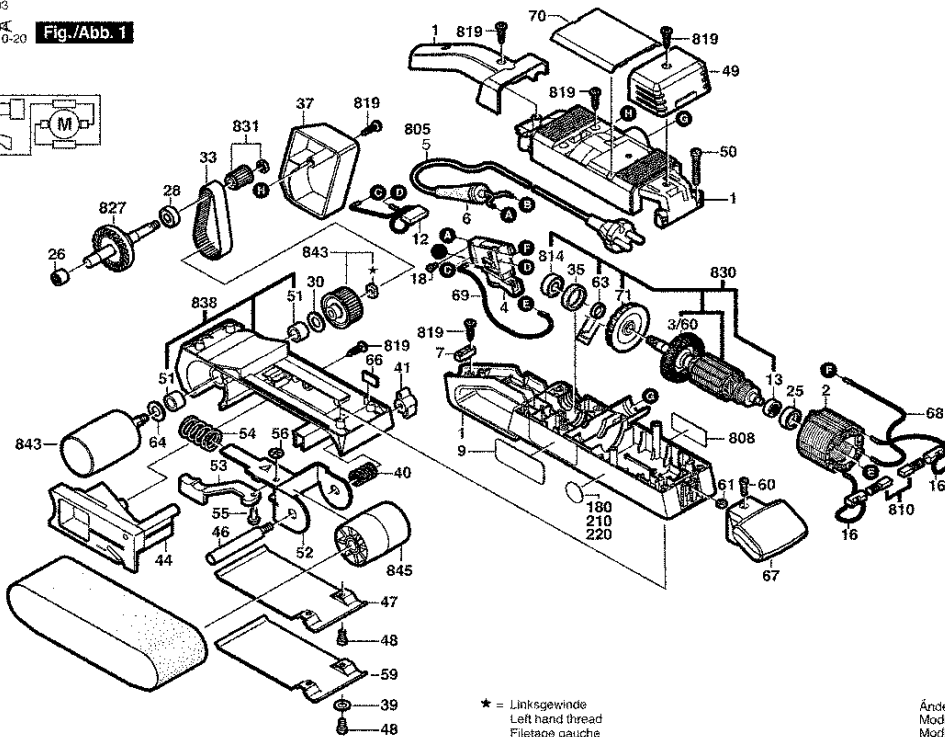


0 601 274 703

Stand 21.10.2004  
Issue 04-10-20

**Fig./Abb. 1**



\* = Linksgewinde  
Left hand thread  
Filetage gauche  
Rosca izquierda

Änderungen vorbehalten  
Modifications reserved  
Modificaciones reservadas

Bitte beachten Instandsetzung, Änderung und Prüfung von Elektrowerkzeugen sind fachgerecht durchzuführen.  
Die Sicherheitsvorschriften nach IEC, EN, VDE, AFNOR und weitere in den einzelheitlichen Vorschriften sind einzuhalten.  
Technische und Preisänderungen vorbehalten. Erzeugnisse und Preise Preisgruppen werden laufend auf neuesten Stand gebracht.

Stand: 21.10.2004

Pos	St	Bestell-Nr.	Bezeichnung	Hinweise/Vorgänger	P	T
1	1	2 605 104 549	MOTORGEHAEUSE	BLAU	34	T
2	1	2 604 220 480	POLSCHUH	230-240V .	30	T
3/60	1	2 606 610 049	LUEFTER	.	12	T
4	1	2 607 200 384	EIN/AUS-SCHALTER	.	35	T
6	1	2 600 703 017	TUELLE	Ø6,4-Ø7,2x76 MM .	13	T
7	1	2 601 035 001	LEITUNGSHALTER	.	11	T
9	1	2 601 116 688	FIRMENSCHILD	.	15	T
12	1	1 607 328 028	ENTSTOERKONDEN	.	15	T
13	1	2 605 805 008	FLANSCHLAGER	.	17	T
16	2	2 604 449 026	BUERSTENHALTER	.	11	T
18	2	2 603 410 001	ZYLINDERSCHRAUB	M3x6,5-4,8 .	11	T
25	1	1 600 502 011	ZWISCHENRING	.	11	T
26	1	2 600 910 001	NADELHUELSE	Ø 14 MM .	14	T
28	1	1 900 905 041	RILLENKUGELLAGE	608-2 RS DIN 625 .	25	T
30	1	2 600 100 099	AUSGLEICHSCHEIB	.	11	T
33	1	2 604 736 010	ZAHNRIEMEN	Z= 75 .	23	T
35	1	1 600 206 024	ZWISCHENRING	.	11	T
37	1	1 605 510 150	ABDECKHAUBE	SCHWARZ	16	T
39	2	2 918 650 007	UNTERLEGSSCHEIBE	DIN 125-A5,3-A2 .	10	T
40	1	2 604 630 002	DRUCKFEDER	.	11	T
41	1	2 603 339 005	FLUEGELMUTTER	.	13	T
44	1	1 608 005 004	UNTERGESTELL	BLAU	25	T
46	1	1 603 521 027	ACHSE	.	22	T
47	1	2 601 098 040	GRUNDPLATTE	.	20	T
48	2	2 603 410 045	ZYLINDERSCHRAUB	.	11	T
49	1	1 605 500 122	BUERSTENDECKEL	SCHWARZ	18	T
50	4	2 910 011 170	ZYLINDERSCHRAUB	BM 5x40 DIN 84-5,8 .	11	T
51	2	1 900 301 018	SINTERBUCHSE	DIN 1850-J12x18x12 .	23	T
52	1	1 605 807 013	LAGERBRUECKE	.	21	T
53	1	1 602 098 006	SPANNHEBEL	SCHWARZ	13	T
54	1	1 604 619 017	DRUCKFEDER	.	12	T
55	1	2 917 030 710	HALBRUNDNIET	DIN 660-5x12-AL .	10	T
56	2	1 600 146 001	SICHERUNGSSCHEIBE	.	11	T
59	1	2 601 098 037	GLEITPLATTE	.	17	T
60	1	2 910 021 126	ZYLINDERSCHRAUB	DIN 84-AM4x16-8,8 .	10	T
61	1	2 915 011 005	SECHSKANTMUTTE	DIN 934 -M4-m-8 .	10	T
63	1	2 600 290 033	DICHTRING	.	15	T
64	2	1 600 101 618	AUSGLEICHSCHEIB	0,30 MM DICK	11	T
66	1	1 601 010 007	KERAMIKPLATTE	.	13	T
67	1	1 605 133 036	HANDGRIFF	SCHWARZ	20	T

Pos	St	Bestell-Nr.	Bezeichnung	Hinweise/Vorgänger	P	T
68	1	1 604 438 018	VERBINDUNGSLEIT	L=410 MM WEISS	11	T
69	1	1 604 448 000	VERBINDUNGSLEIT	L=373 MM WEISS	11	T
70	1	1 605 500 120	GEHAEUSEDECKEL	SCHWARZ	13	T
71	1	1 606 610 120	LUEFTER	.	13	T
654	1	2 605 411 170	STAUBBEUTEL	.	00	T
805	1	1 604 460 163	NETZANSCHLUSSLE	.	26	T
808	1	1 601 106 999	TYPSCCHILD	26x52 MM .	15	T
810	1	2 604 321 905	KOHLBUERSTENS	.	22	T
814	1	1 610 905 011	RILLENKUGELLAGE	Ø 9x24x7 MM .	26	T
819	12	2 914 201 705	TORX-LINSENSCHR	DIN 4756-4x16-T20 .	10	T
827	1	2 606 333 900	TELLERRAD	Z=45 .	29	T
830	1	2 604 010 935	ANKER	230-240V .	44	T
831	1	2 606 625 907	ZAHNRIEMENRAD	.	14	T
838	1	2 605 190 900	GERAETEGEHAEUS	.	38	T
843	1	2 606 625 904	LAUFROLLE	.	35	T
845	1	2 606 625 908	LAUFROLLE	.	35	T

Ersatzteil-Lieferung über BOSCH Elektrowerkzeug-Kundendienststellen. Bei Ersatzteil-Bestellungen bitte 10-stellige Maschinen-Bestellnummer angeben.