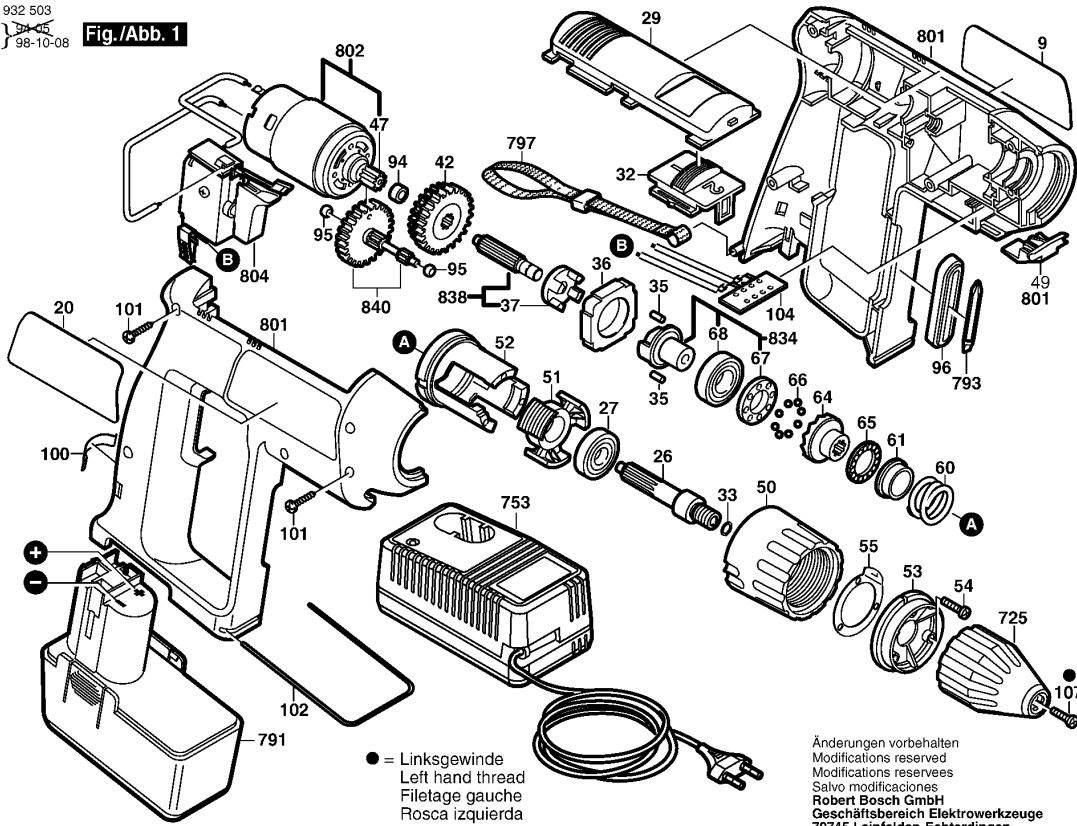


0 603 932 503  
Stand 22.12.1999  
Issue J 98-10-08

**Fig./Abb. 1**



Änderungen vorbehalten  
Modifications reserved  
Modifications reserves  
Salvo modificaciones  
Robert Bosch GmbH  
Geschäftsbereich Elektrowerkzeuge  
70745 Leinfelden-Echterdingen

Bitte beachten: Instandsetzung, Änderung und Prüfung von Elektrowerkzeugen sind fachgerecht durchzuführen.  
Die Sicherheitsvorschriften nach IEC, EM, VDE, AFNOR und weitere in den einzelnen Ländern gültige Vorschriften sind einzuhalten.  
Technische und Preisänderungen vorbehalten. Erzeugnisse und Preise / Preisgruppen werden laufend auf neuesten Stand gebracht.

Stand: 22.12.1999

Pos	St	Bestell-Nr.	Bezeichnung	Hinweise/Vorgänger	P	
9	1	2 601 118 733	FIRMENSCHILD	SONNENSEITE	00	T
20	1	2 601 118 734	HINWEISSCHILD	SCHATTENSEITE	15	T
26	1	2 606 309 034	BOHRSPINDEL	1/2"	28	T
27	1	1 900 905 120	RILLENKUGELLAGE	6000-2 Z DIN 625	22	T
29	1	2 605 510 147	EINSATZSTUECK	SCHWARZ	14	T
32	1	2 601 099 032	VERSTELLSCHIEBE		13	T
33	1	2 604 601 004	SPRENGRING		11	Z
35	2	2 602 329 024	ROLLENKOERPER		11	T
36	1	2 600 202 025	RING		18	T
37	1	2 606 440 003	MITNEHMER		15	T
42	1	1 609 340 007	ZAHNRADSATZ	Z=58/67	30	T
47	1	2 606 316 112	RITZEL	Z=11	16	T
49	1	2 605 510 117	EINSATZSTUECK	SCHWARZ	11	T
50	1	2 605 190 032	EINSTELLRING		20	T
51	1	2 608 005 044	GLEITSTUECK		16	T
53	1	2 608 005 045	SPANNHUELSE		15	T
54	3	2 914 201 709	TORX-LINSENSCHR	4x25-ST-N67F 821 48	00	T
55	1	2 600 190 056	RASTENSCHIEBE		11	T
60	1	2 604 619 004	DRUCKFEDER		12	T
61	1	2 607 001 126	UMRUESTSATZ		19	T
64	1	2 606 490 047	KUPPLUNGSHAELF		18	T
65	1	2 600 923 001	KUGELKAEFIG		15	T
66	8	1 903 230 007	KUGEL	DIN 5401-4 MM-III-ST	10	T
67	1	2 606 436 001	KUPPLUNGSHAELF		17	T
68	1	1 900 905 122	RILLENKUGELLAGE	DIN 625-6002-2-Z	00	T
94	1	2 600 301 011	SINTERBUCHSE		11	T
95	2	2 600 302 002	SINTERBUCHSE		11	T
96	1	2 600 290 022	EINLAGE		14	T
100	1	2 601 322 016	KLEMMFEDER		14	T
102	1	2 601 329 041	HALTEBUEGEL		11	T
104	1	2 608 018 004	KONTAKTHALTER		16	T
107	1	2 603 421 218	SENKSCHEIBE	M6x38/12(Ø10) LINKSG	11	T
725	1	2 608 572 053	SCHNELLSPANNBO	Ø 1,5-10 MM, 1/2"	00	Z
725/10	1	2 601 010 057	STAUBSCHUTZ		00	T
753	1	2 607 224 440	SCHNELL-LADER	EU 230/7,2-14,4V, 1h	00	Z
753	1	2 607 224 150	SCHNELL-LADER	EU 230/4,8-14,4V, 12 MI	00	Z
790	1	2 605 438 274	HW-KOFFER		00	Z
791	1	2 607 335 055	EINSCHUB-AKKUPA	12V, 1,4Ah, NiCd	00	Z
793	1	1 609 200 392	SCHRAUBERKLING		00	Z
794	1	2 607 233 012	WASSERWAAGE		00	Z

Pos	St	Bestell-Nr.	Bezeichnung	Hinweise/Vorgänger	P	
795	1	2 607 000 334	SCHRAUBERKLING		00	Z
797	1	2 601 398 013	TRAGSCHLAUFE		00	Z
801	1	2 605 104 840	GEHAUSEDECKEL	GRUEN	28	T
802	1	2 607 022 931	GLEICHSTROMMOT	9,6V	37	T
804	1	2 607 200 329	EIN/AUS-SCHALTER		38	T
810	6	2 912 401 020	BLECHSCHRAUBE	DIN 7981-3,9x19-C-Z-ST	10	T
834	1	2 602 210 902	EXZENTER		31	T
838	1	2 606 309 918	KEILWELLE		22	T
840	1	1 609 340 005	WELLE MIT ZAHNRA	Z=10/19/81	29	T
852	1	2 600 499 027	FUEHRUNGSHUELS		21	T
899	1	0 603 932 527	GW-AKKU-SCHRAU	+ AKKU OHNE LADEG	00	E