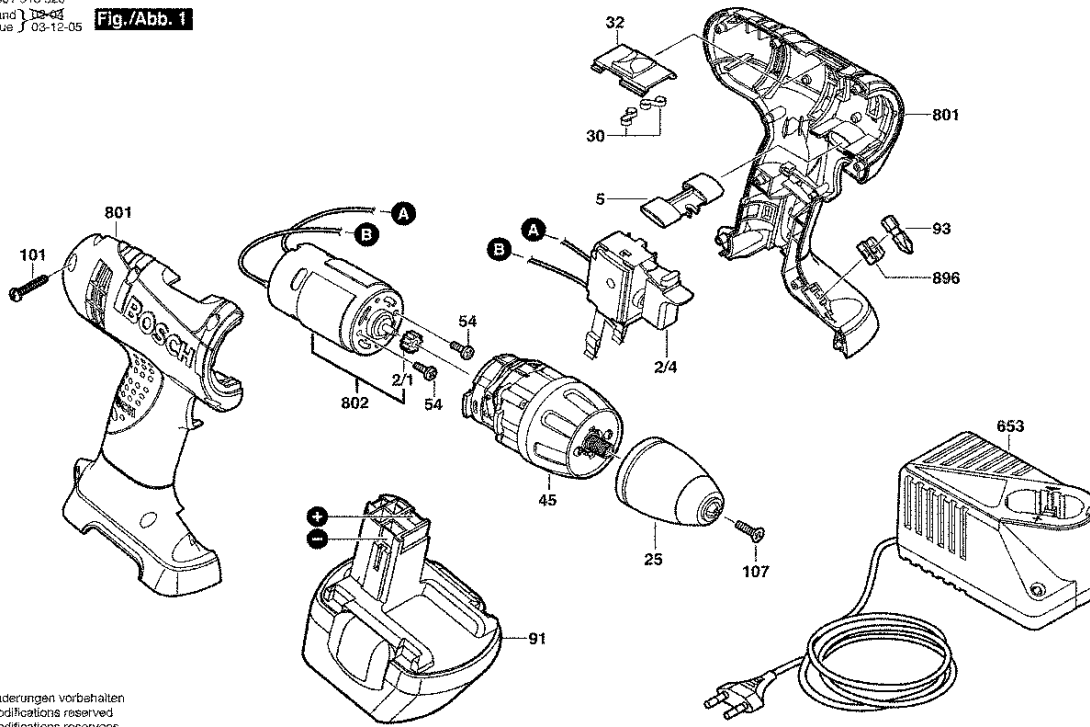


0 601 916 520   
 Stand ~~13-04~~   
 Issue 03-12-05 **Fig./Abb. 1**



Änderungen vorbehalten   
 Modifications reserved   
 Modifications reserves   
 Salvo modificaciones

Bitte beachten Instandsetzung, Änderung und Prüfung von Elektrowerkzeugen sind fachgerecht durchzuführen.   
 Die Sicherheitsvorschriften nach IEC, EN, VDE, AFNOR und weitere in den einzelteilweitem übliche Vorschriften sind einzuhalten.   
 Technische und Preisänderungen vorbehalten Erzeugnisse und Preis Preisgruppen werden laufend auf neuesten Stand gebracht

Stand: 20.02.2004

Pos	St	Bestell-Nr.	Bezeichnung	Hinweise/Vorgänger	P	
2/1	1	2 606 316 226	RITZEL	.	17	T
2/4	1	2 607 200 461	EIN/AUS-SCHALTER	.	37	T
5	1	2 601 099 114	VERSTELLSCHIEBE	.	12	T
25	1	2 608 572 169	SCHNELLSPANNBO	.	38	T
30	2	2 604 690 022	BLATTFEDER	.	11	T
32	1	2 601 099 115	VERSTELLSCHIEBE	.	13	T
45	1	2 606 200 157	PLANETENGETRIEB	.	39	T
54	2	2 603 414 049	TORX-ZYLINDERSC	M 4x8-4,8-Z.	11	T
91	1	2 607 335 261	EINSCHUB-AKKUPA	12V, 2,0Ah, NiCd.	49	T
91	1	2 607 335 273	EINSCHUB-AKKUPA	12V, 1,25Ah, NiCd.	42	T
91	1	2 607 335 415	EINSCHUB-AKKUPA	12V, 2,0Ah, NiMh.	51	T
91	1	2 607 335 541	EINSCHUB-AKKUPA	12V, 1,5Ah, NiCd.	45	T
91	1	2 607 335 697	EINSCHUB-AKKUPA	12V, 2,0Ah, NiMh.	51	T
91	1	2 607 335 709	EINSCHUB-AKKUPA	12V, 1,5Ah.	45	T
93	1	2 607 000 366	SCHRAUBENDREHE	.	00	Z
101	10	2 914 201 668	TORX-LINSENSCHR	3x18MM.	10	T
107	1	2 603 421 229	SENKSCRAUBE	.	11	T
653	1	2 607 224 493	SCHNELL-LADER	J 100/7, 2-24V, 15 MIN.	52	Z
653	1	2 607 224 447	SCHNELL-LADER	J 100/7, 2-14,4V, 1h.	44	T
653	1	2 607 224 397	SCHNELL-LADER	USA 120/7, 2-14,4V, 1h	42	Z
653	1	2 607 224 401	SCHNELL-LADER	ROK 220/7, 2-14,4V, 1h	42	Z
653	1	2 607 224 701	SCHNELL-LADER	EU 230/7, 2-14,4V, 30 N	48	T
653	1	2 607 224 439	SCHNELL-LADER	EU 230/7, 2-14,4V, 1h.	43	T
653	1	2 607 224 391	SCHNELL-LADER	EU 230/7, 2-14,4V, 1h.	42	Z
653	1	2 607 224 703	SCHNELL-LADER	GB 230/7, 2-14,4V, 30l	48	T
653	1	2 607 224 441	SCHNELL-LADER	GB 230/7, 2-14,4V, 1h.	47	T
653	1	2 607 224 443	SCHNELL-LADER	AUS 240/7, 2-14,4V, 1h	43	T
653	1	2 607 224 727	BATTERIE-LADEGER	TJ 230/7, 2-14,4V, 1h.	46	T
801	1	2 605 105 924	GEHÄUSESCHALE	.	30	T
802	1	2 607 022 869	GLEICHSTROMMOT	12-14,4V.	37	T
896	1	2 604 690 026	FEDERELEMENT	.	10	T

Pos	St	Bestell-Nr.	Bezeichnung	Hinweise/Vorgänger	P	