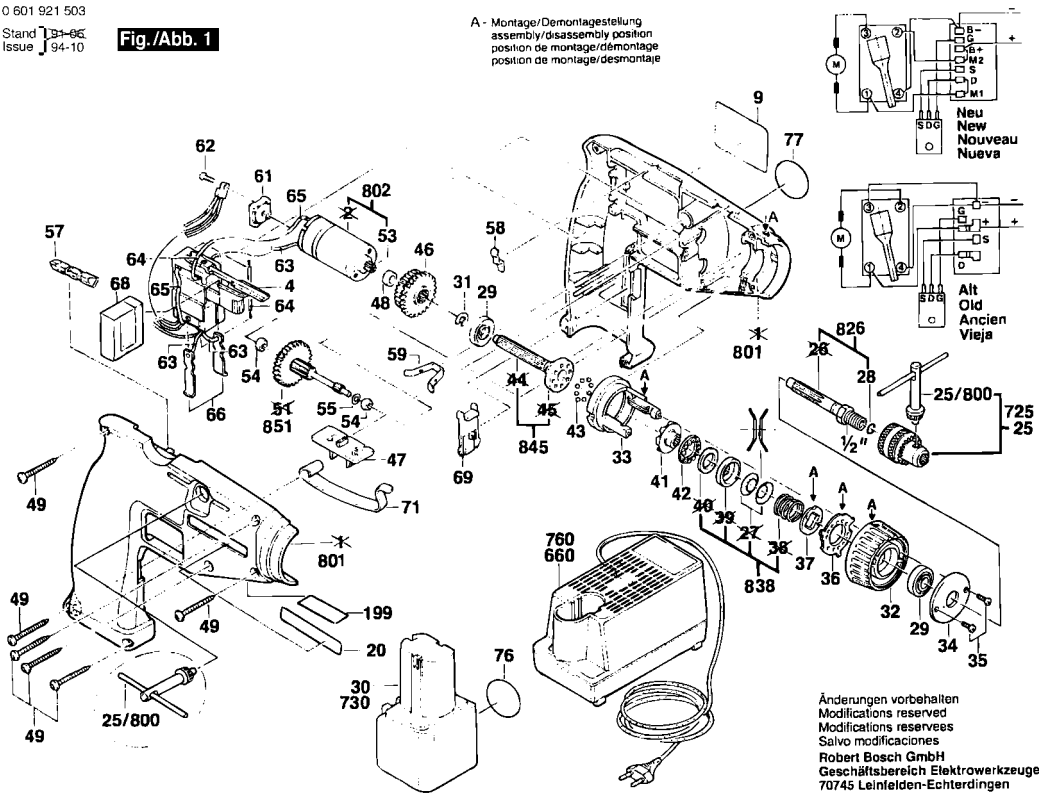


0 601 921 503  
 Stand 13-66  
 Issue 94-10

**Fig./Abb. 1**

A - Montage/Demontagestellung  
 assembly/disassembly position  
 position de montage/démontage  
 position de montage/démontage



Änderungen vorbehalten  
 Modifications reserved  
 Modifications reserves  
 Salvo modificaciones  
 Robert Bosch GmbH  
 Geschäftsbereich Elektrowerkzeuge  
 70745 Leinfelden-Echterdingen

Bitte beachten: Instandsetzung, Änderung und Prüfung von Elektrowerkzeugen sind fachgerecht durchzuführen.  
 Die Sicherheitsvorschriften nach IEC, EN, VDE, AFNOR und weitere in den einzelnen Ländern gültige Vorschriften sind einzuhalten.  
 Technische und Preisänderungen vorbehalten. Erzeugnisse und Preise / Preisgruppen werden laufend auf neuesten Stand gebracht.

Stand: 16.12.1999

Pos	St	Bestell-Nr.	Bezeichnung	Hinweise/Vorgänger	P	
4	1	2 607 200 302	EIN/AUS-SCHALTER	.	37	T
9	1	2 601 118 084	KLEBESCHILD	SONNENSEITE	12	T
20	1	2 601 110 606	KLEBESCHILD	SCHATTENSEITE	11	T
25/800	1	1 607 950 053	BOHRFUTTERSCHL	SG1, Ø 5x80 MM	00	Z
25/800	1	1 607 950 042	BOHRFUTTERSCHL	SG 1, Ø 4x60 MM	00	Z
28	1	2 604 601 004	SPRENGRING	.	11	Z
29	2	1 900 905 120	RILLENKUGELLAGE	6000-2 Z DIN 625	22	T
31	2	2 916 650 001	SICHERUNGRING	DIN 471-10x1MM-FSt.	10	T
32	1	2 605 190 014	EINSTELLRING	.	19	T
33	1	2 600 499 015	EINSTELLBUCHSE	.	22	T
34	1	2 600 134 004	HALTESCHEIBE	WEISS	11	T
35	2	2 603 490 003	GEWINDEFURCHSCH	DIN 7500 C M 3x8 MM	11	T
36	1	2 600 190 041	LOCHSCHEIBE	.	14	T
37	1	2 600 290 019	RASTSCHIEBE	.	11	T
41	1	2 606 490 047	KUPPLUNGSHAELF	.	18	T
42	1	2 600 923 001	KUGELKAEFIG	.	15	T
43	8	1 903 230 007	KUGEL	DIN 5401-4 MM-III-ST.	10	T
46	1	1 609 340 007	STIRNRAD	Z=58/67	30	T
47	1	2 601 099 027	VERSTELLSCHIEBE	.	11	T
48	1	2 600 301 011	SINTERBUCHSE	.	11	T
49	7	2 914 201 705	TORX-LINSENSCHR	DIN 4756-4x16-T20	10	T
53	1	2 606 316 112	RITZEL	Z=11	16	T
54	2	2 600 302 002	SINTERBUCHSE	.	11	T
55	1	2 600 100 636	AUSGLEICHSCHEIB	0,3 MM	11	T
57	1	1 609 200 147	SCHRAUBERKLING	6 MM	14	Z
58	1	2 601 250 002	HALTEFEDER	.	11	T
59	1	2 601 250 003	KLEMMFEDER	.	11	T
61	1	2 605 715 000	KUEHLKOERPER	.	16	T
62	1	2 910 641 050	LINSENSCHRAUBE	DIN 7985-M3x8-4.8	10	T
63	1	2 604 413 005	VERBINDUNGSLEIT	L = 52 MM WEISS	11	T
64	1	2 604 413 004	VERBINDUNGSLEIT	L = 79 MM WEISS	11	T
65	2	2 604 413 009	VERBINDUNGSLEIT	.	00	T
66	2	2 601 324 012	KONTAKTFEDER	.	11	T
68	1	2 601 010 038	STAUBSCHUTZ	.	11	T
69	1	2 601 099 026	SPERRHEBEL	36,5 MM	11	T
71	1	2 601 251 003	HALTEFEDER	Ø 8,7 MM	11	T
76	1	2 601 118 428	FIRMENSCHILD	.	15	T
77	1	2 601 110 230	KLEBESCHILD	GELB	11	T
199	1	1 601 110 265	KLEBESCHILD	.	15	T
725	1	1 608 571 068	ZAHNKRANZBOHRF	Ø 1-10 MM, 1/2"	00	Z

Pos	St	Bestell-Nr.	Bezeichnung	Hinweise/Vorgänger	P	
730	1	2 607 335 021	EINSCHUB-AKKUPA	12V, 1,4Ah, NiCd	00	Z
760	1	2 607 224 711	SCHNELL-LADER	J 100/7,2-14,4V, 30 Min	46	T
760	1	2 607 224 448	SCHNELL-LADER	J 100/7,2-14,4V, 1h	00	Z
760	1	2 607 224 708	SCHNELL-LADER	USA 120/7,2-14,4V, 30	00	Z
760	1	2 607 224 446	SCHNELL-LADER	USA 120/7,2-14,4V, 1h	00	Z
760	1	2 607 224 701	SCHNELL-LADER	EU 230/7,2-14,4V, 30 Min	48	T
760	1	2 607 224 440	SCHNELL-LADER	EU 230/7,2-14,4V, 1h	00	Z
760	1	2 607 224 703	SCHNELL-LADER	GB 230/7,2-14,4V, 30	48	T
760	1	2 607 224 442	SCHNELL-LADER	GB 230/7,2-14,4V, 1h	00	Z
760	1	2 607 224 444	SCHNELL-LADER	AUS 240/7,2-14,4V, 1h	00	Z
760	1	2 607 224 705	LADEGERAET	AUS 240/7,2-14,4V, 30	00	T
801	1	2 605 104 776	GEHAEUSESCHALE	BLAU	30	T
802	1	2 607 022 910	GLEICHSTROMMOT	12V	33	T
826	1	2 606 309 912	BOHRSPINDEL	1/2"	27	T
838	1	2 607 001 126	UMRUESTSATZ	.	19	T
845	1	2 606 436 900	KUPPLUNGSHAELF	.	27	T
851	1	1 609 340 005	ZAHNWELLE	Z=10/19/81	29	T
899	1	0 601 921 520	GW-AKKU-SCHRAU	12V + AKKU OHNE LA	00	E