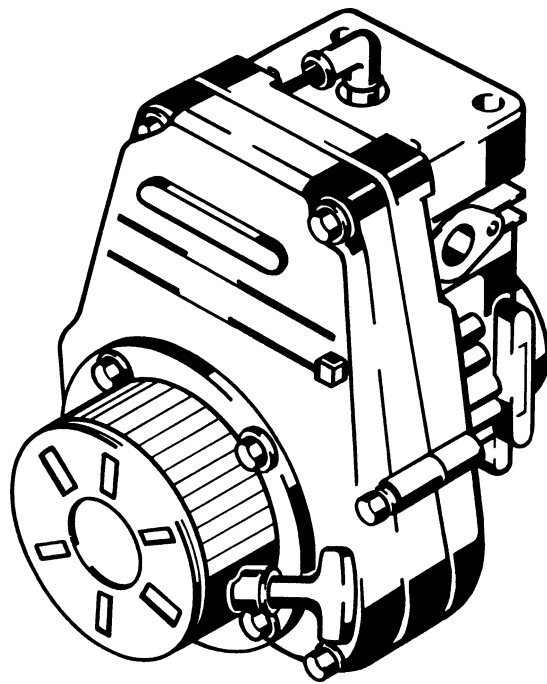


Ersatzteilliste für Göbler-Hirth-Motor H 102



3551

Ersatzteilliste-Nr. 997 143

04.02

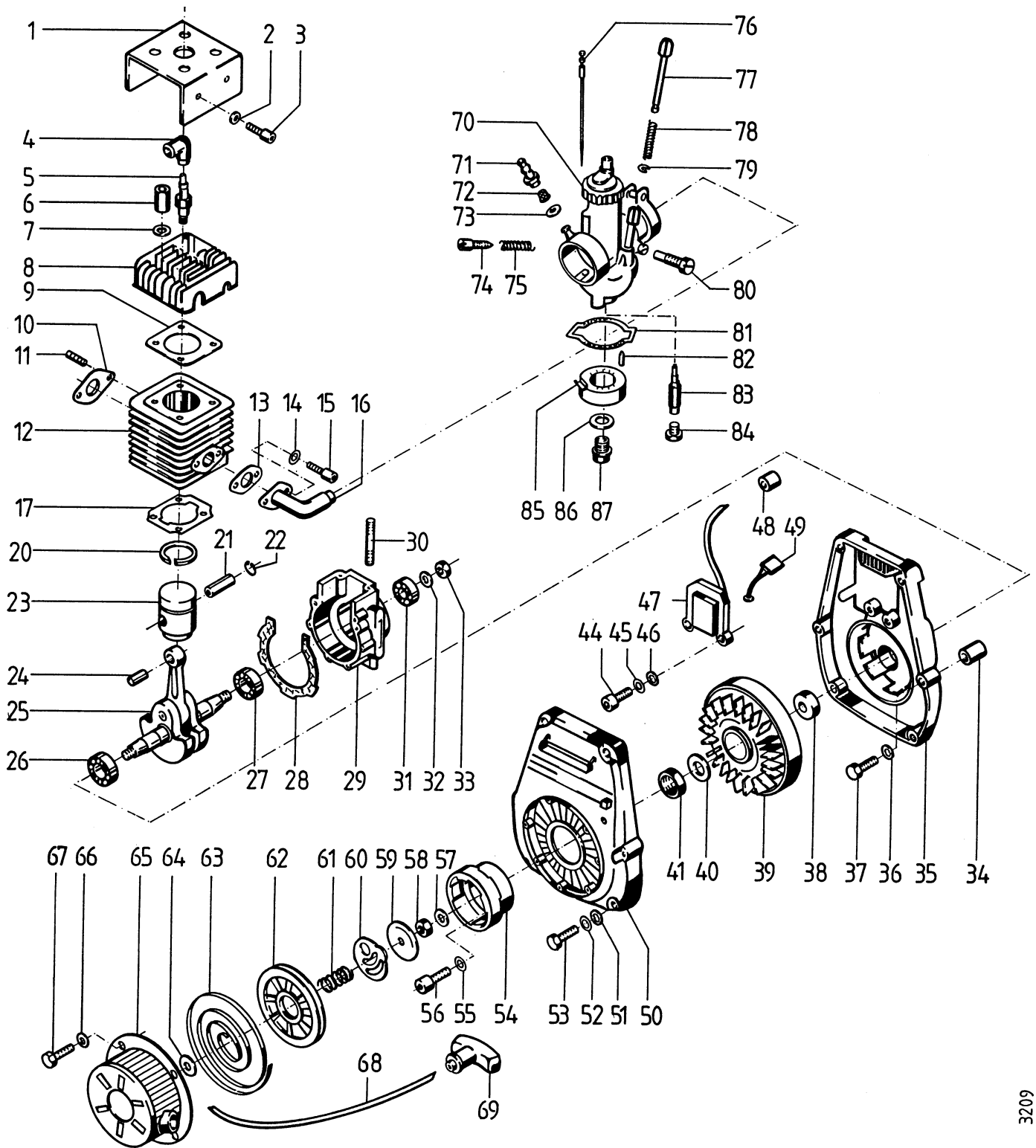
*Für Service und schnelle Ersatzteillieferung
sorgt Ihr agria-Fachhändler.*

agria-Fachhändler

Tafel 2281

Motor Hirth H 102

Blatt 1 von 2



6202


Tafel 2281 Motor Hirth H 102

Seite 2 von 2

Pos.	Teil-Nr.	Benennung	Stück	Bemerkungen	Pos.	Teil-Nr.	Benennung	Stück	Bemerkungen
1	718 69	Luftleitblech, Zylinderkopf	1		50	716 21	Gebäsedeckel	1	
2	494 04	Zahnscheibe A 4	4		51	007 80	Scheibe 6,4 x 12,5 x 1,6	6	
3	497 78	Zylinderschraube M 4 x 8	4		52	349 86	Schraubensicherung VS 6	6	
4	563 48	Zündkerzenstecker, entstört	1		53	001 56	Sechskantschraube M 6 x 35	6	
5	718 99	Zündkerze, Bosch WR 8 AC	1		54	718 62	Mitnehmer	1	
6	086 27	Zylinderkopfmutter M 8	4		55	349 86	Schraubensicherung VS 6	3	
7	494 08	Zahnscheibe A 8	4		56	253 24	Innensechskantschr. M 6 x 12	3	
8	718 52	Zylinderkopf	1		57	011 93	Federscheibe B 12	1	
9	716 70	Dichtung, Zylinderkopf	1	*	58	006 10	Sechskantmutter M 12 x 1,5	1	
10	085 09	Dichtung, Auspuff	1	*	59	718 63	Frictionscheibe	1	
11	005 17	Stiftschraube M 8 x 28	2		60	718 65	Führungsscheibe	1	
12	713 77	Zylinder	1		61	718 64	Druckfeder	1	
13	085 08	Dichtung, Vergaserstutzen	1	*	62	718 66	Seilscheibe	1	
14	494 06	Zahnscheibe A 6	2		63	716 76	Rückholfeder	1	
15	001 36	Sechskantschraube M 6 x 18	2		64		Anlaufscheibe	1	
16	725 94	Vergaserstutzen	1		65	718 67	Reversierstarter kpl.	1	inkl. 54 - 69
17	716 70	Dichtung, Zylinderfuß	1	*	a	718 68	Reversierstartergehäuse	1	
20	713 98	Kolbenringsatz ϕ 52,0	1		66	494 06	Zahnscheibe A 6	1	
21		Kolbenbolzen	1		67	001 59	Sechskantschraube M 6 x 16	4	
22		Bolzensicherung	1		68	533 60	Zugseil	1	
23	713 97	Kolben kpl. ϕ 52,0	1	inkl. 20 - 22	69	533 61	Handgriff	1	
24	718 53	Kolbenbolzenlager 20x26x12	1		70	520 52	Vergaser kpl. BING 1/19/388	1	inkl. 71 - 87
25	718 55	Kurbelwelle kpl.	1	inkl. 24	a	027 14	Schraubendeckel	1	
26	025 65	Kugellager 6204, 20x47x14	1		71	028 31	Schlauchschraubtülle 5/M8x0,75	1	
27	025 79	Kugellager 6303, 17x47x14	1		72	028 55	Siebkörper	1	
28	718 56	Dichtung, Kurbelgehäuse	1	*	73	008 55	Dichtring 8 x 12	1	
29	718 57	Kurbelgehäuse kpl.	1	inkl. 27-30; 34-37	74	028 11	Luftregulierschraube	1	
30	086 14	Stiftschraube M 8 x 132	4		75	028 74	Feder	1	
31	019 17	Wellendichtring 17 x 30 x 7	1	*	76	027 91	Düsennadel	1	
32	011 93	Federscheibe B 12	1		77	028 07	Tupfer	1	
33	006 10	Sechskantmutter M 12 x 1,5	1		78	028 73	Tupferfeder	1	
34	718 59	Zentrierhülse	2		79	028 08	Splint 0,8 x 6	1	
35		Kurbelgehäusehälfte, Lüfterseite	1	Einzelst. von 29	80	303 48	Leerlaufdüse 40	1	
36	011 90	Federscheibe B 6	5		81	029 12	Dichtung, Schwimmergeh.	1	
37	002 37	Innensechskantschr. M 6 x 45	5		82	028 01	Schwimmernadel	1	
38	019 75	Wellendichtring 20 x 30 x 7	1	*	83	027 88	Nadeldüse 1108	1	
39	718 54	Lüfterrad	1		84	303 29	Hauptdüse 90	1	
40	011 93	Federscheibe B 12	1		85	027 54	Schwimmer	1	
41	006 10	Sechskantmutter M 12 x 1,5	1		a	027 37	Schwimmergehäuse	1	
44	002 23	Innensechskantschr. M 6 x 16	2		86	029 05	Dichtring 15,2 x 20 x 1	1	
45	349 86	Schraubensicherung VS 6	2		87	028 23	Abschlusschraube	1	
46	007 80	Scheibe 6,4 x 12,5 x 1,6	2						
47	718 60	Zündspule	1		*	713 78	Dichtungssatz	1	inkl. 9,10,13,17, 28,31,38
48	484 86	Rundsteckhülse ϕ 4	1						
49	718 61	Massekabel	1			725 25	Motor H102, kpl.	1	inkl. 1 - 13, 17 - 69

Tafel 2350 Empfehlungen, Symbol-Beschreibung, Hinweise

Empfehlung: **Wartung und Instandsetzung**

 **Vor Reinigungs-, Wartungs- und Reparaturarbeiten Motor abstellen und je nach Motorenausführung Kerzenstecker bzw. Zündschlüssel oder Netzstecker ziehen.**

Eine **agria-Fachwerkstatt** hat geschulte Mechaniker, die eine fachgemäße Wartung und Instandsetzung durchführen. Größere Wartungsarbeiten und Instandsetzungen sollten Sie nur dann selbst vornehmen, wenn Sie über die entsprechenden Werkzeuge und Kenntnisse von Maschinen und Motoren verfügen. Nicht mit einem harten Gegenstand oder Metallwerkzeug gegen das Schwungrad klopfen, es könnte Risse bekommen und während des Betriebes zersplittern und Verletzungen oder Schäden verursachen. Zum Abziehen des Schwungrades nur geeignetes Werkzeug verwenden.

Hinweis für Klebstoffe:

Bei Verwendung von Klebstoff (Schraubensicherung LOCTITE) muß das Bolzengewinde und das Muttergewinde vor dem Auftragen von LOCTITE, sauber und fettfrei sein. Klebestellen mit LOCTITE 242 können mit Schraubenschlüssel gelöst werden.

Klebestellen mit LOCTITE 270 und 638 zum Lösen auf ca. 80°C anwärmen.

 Beachten Sie auch die Packungsbeilage des Klebstoffes!

Empfehlung: **Schmierstoffe und Korrosionsschutzmittel**

- Für Motor und Getriebe verwenden Sie die vorgeschriebenen Schmierstoffe (siehe Technische Angaben).
- Für "offene" Schmierstellen bzw. Nippelschmierstellen empfehlen wir **Bio-Schmieröl** bzw. **Bio-Schmierfett** zu verwenden (nach Angaben in der Betriebsanleitung).
- Für Konservierung von Maschinen und Geräten empfehlen wir **Bio-Korrosionsschutzöl** zu verwenden (jedoch nicht verwenden für lackierte Außenverkleidungen). Korrosionsschutzöl kann mit Pinsel oder Sprühgerät aufgetragen werden.

Bio-Schmiermittel und Bio-Korrosionsschutzmittel sind umwelt-schonend, weil sie biologisch schnell abbaubar sind.

Mit dem Einsatz von Bio-Schmiermittel und Bio-Korrosionsschutzöl handeln Sie ökologisch richtig, schützen die Umwelt, fördern die Gesunderhaltung von Menschen, Tieren und Pflanzen.

Ansprüche, gleich welcher Art, können aus der bildlichen Darstellung der Ersatzteilliste nicht geltend gemacht werden
Schutzgebühr entsprechend der Preisliste

Bitte hier die Maschinen-Daten eintragen:

Maschinen-Art.-Nr.:

Ident-/Maschinen-Nr.:

Motor-Typ:


Motor-Nr.:

Kaufdatum:

Geben Sie diese Daten bei jeder Ersatzteilbestellung an, um Fehler bei der Lieferung zu vermeiden.

Nur original agria-Ersatzteile verwenden!

Symbol-Beschreibung:


 = Warnhinweise beachten


 = wichtige Information

 ... = Teil mit Dicht- bzw. Klebemittel (siehe Angaben) einbauen bzw. einkleben.


 = Fläche vor dem Montieren mit Fett (siehe Angaben) einstreichen.


 = Teil aus arbeitstechnischen Gründen einölen


 ..Nm =Anzugswerte der Befestigungsschrauben.

 = Einbaurichtung beachten!

 = mit Spezialwerkzeug montiert.

 = Sichtprüfung, Zustandstandsprüfung; Maße und Einstellwerte.

 = Vor dem Demontieren ist das Markieren der Lage von Teilen zueinander erforderlich. Beim Zusammenbauen ist die Markierung zu beachten.

 = Teil erst nach Prüfung wiederverwenden, falls notwendig auswechseln

! = auf Ausführung achten

<..... = bis Ident-Nr.; Maschinen-Nr.; Fahrgestell-Nr.; Motor-Nr.

>..... = ab Ident-Nr.; Maschinen-Nr.; Fahrgestell-Nr.; Motor-Nr.

ENL = einzeln nicht lieferbar

ED = ersetzt durch:

EDT = ersetzt durch Teilesatz:

M = Meterware; anstelle Stückzahl, benötigte Mengenangabe siehe Bemerkung

X = Menge nach Bedarf