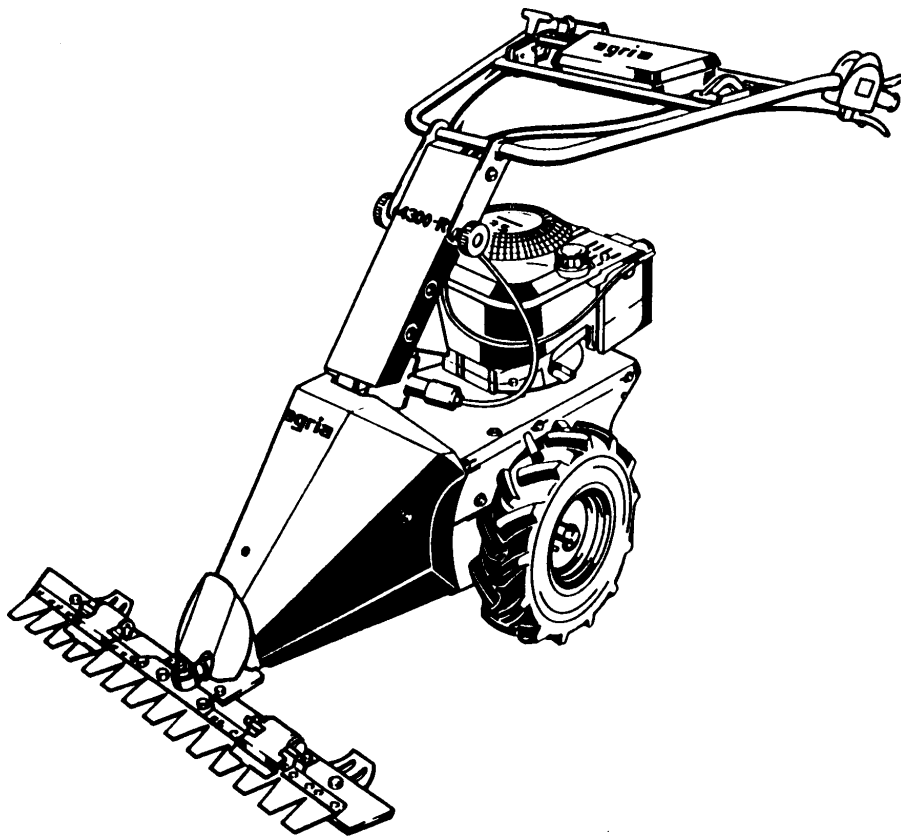


Ersatzteilliste

agria®-Wiesenmäher4300 und 4300-R



3234

Ersatzteilliste-Nr. 997 047-C

09.96

Für Service und schnelle Ersatzteillieferung
sorgt Ihr agria-Fachhändler.

agria-Fachhändler


Stichwortverzeichnis

	<i>Seite</i>
Aufkleber	19
Empfohlene Schmierstoffe, Korrosionsschutzmittel, Klebstoffe, Lacke, Werkzeuge	19
Fahrgetriebe	4
Fahrgetriebe Ausf. 4300-R	6
Kupplung	4
Kupplung Ausf. 4300-R	6
Lenkholm	10-13
Mähbalken Univ.	16
Mähbalken Univ.-S	17
Mähtriebwerk	8
Mähwerkhaube	8
Motor	4-7
Schneeschieber	18
Seilzüge	10-12
Sicherheits-Schalter	14
Triebräder	4-6

Tafel 2350 Empfehlungen, Symbol-Beschreibung, Hinweise

Blatt 1 von 1

Empfehlung: Wartung und Instandsetzung

 **Vor Reinigungs-, Wartungs- und Reparaturarbeiten Motor abstellen und je nach Motorenausführung Kerzenstecker bzw. Zündschlüssel oder Netzstecker ziehen.**

Eine **agria-Fachwerkstatt** hat geschulte Mechaniker, die eine fachgemäße Wartung und Instandsetzung durchführen. Größere Wartungsarbeiten und Instandsetzungen sollten Sie nur dann selbst vornehmen, wenn Sie über die entsprechenden Werkzeuge und Kenntnisse von Maschinen und Motoren verfügen. Nicht mit einem harten Gegenstand oder Metallwerkzeug gegen das Schwungrad klopfen, es könnte Risse bekommen und während des Betriebes zersplittern und Verletzungen oder Schäden verursachen. Zum Abziehen des Schwungrades nur geeignetes Werkzeug verwenden.

Hinweis für Klebstoffe:

Bei Verwendung von Klebstoff (Schraubensicherung LOCTITE) muß das Bolzengewinde und das Muttergewinde vor dem Auftragen von LOCTITE, sauber und fettfrei sein. Klebestellen mit LOCTITE 242 können mit Schraubenschlüssel gelöst werden.

Klebestellen mit LOCTITE 270 und 638 zum Lösen auf ca. 80°C anwärmen.

 Beachten Sie auch die Packungsbeilage des Klebstoffes!

Empfehlung: Schmierstoffe und Korrosionsschutzmittel

- Für Motor und Getriebe verwenden Sie die vorgeschriebenen Schmierstoffe (siehe Technische Angaben).
- Für "offene" Schmierstellen bzw. Nippelschmierstellen empfehlen wir **Bio-Schmieröl** bzw. **Bio-Schmierfett** zu verwenden (nach Angaben in der Betriebsanleitung).
- Für Konservierung von Maschinen und Geräten empfehlen wir **Bio-Korrosionsschutzöl** zu verwenden (jedoch nicht verwenden für lackierte Außenverkleidungen). Korrosionsschutzöl kann mit Pinsel oder Sprühgerät aufgetragen werden.

Bio-Schmiermittel und Bio-Korrosionsschutzmittel sind umwelt-schonend, weil sie biologisch schnell abbaubar sind.

Mit dem Einsatz von Bio-Schmiermittel und Bio-Korrosionsschutzöl handeln Sie ökologisch richtig, schützen die Umwelt, fördern die Gesunderhaltung von Menschen, Tieren und Pflanzen.

Ansprüche, gleich welcher Art, können aus der bildlichen Darstellung der Ersatzteilliste nicht geltend gemacht werden
Schutzgebühr entsprechend der Preisliste

Bitte hier die Maschinen-Daten eintragen:

Maschinen-Art.-Nr.:

Ident-/Maschinen-Nr.:












Motor-Typ:

Motor-Nr.:

Kaufdatum:

Geben Sie diese Daten bei jeder Ersatzteilbestellung an, um Fehler bei der Lieferung zu vermeiden.

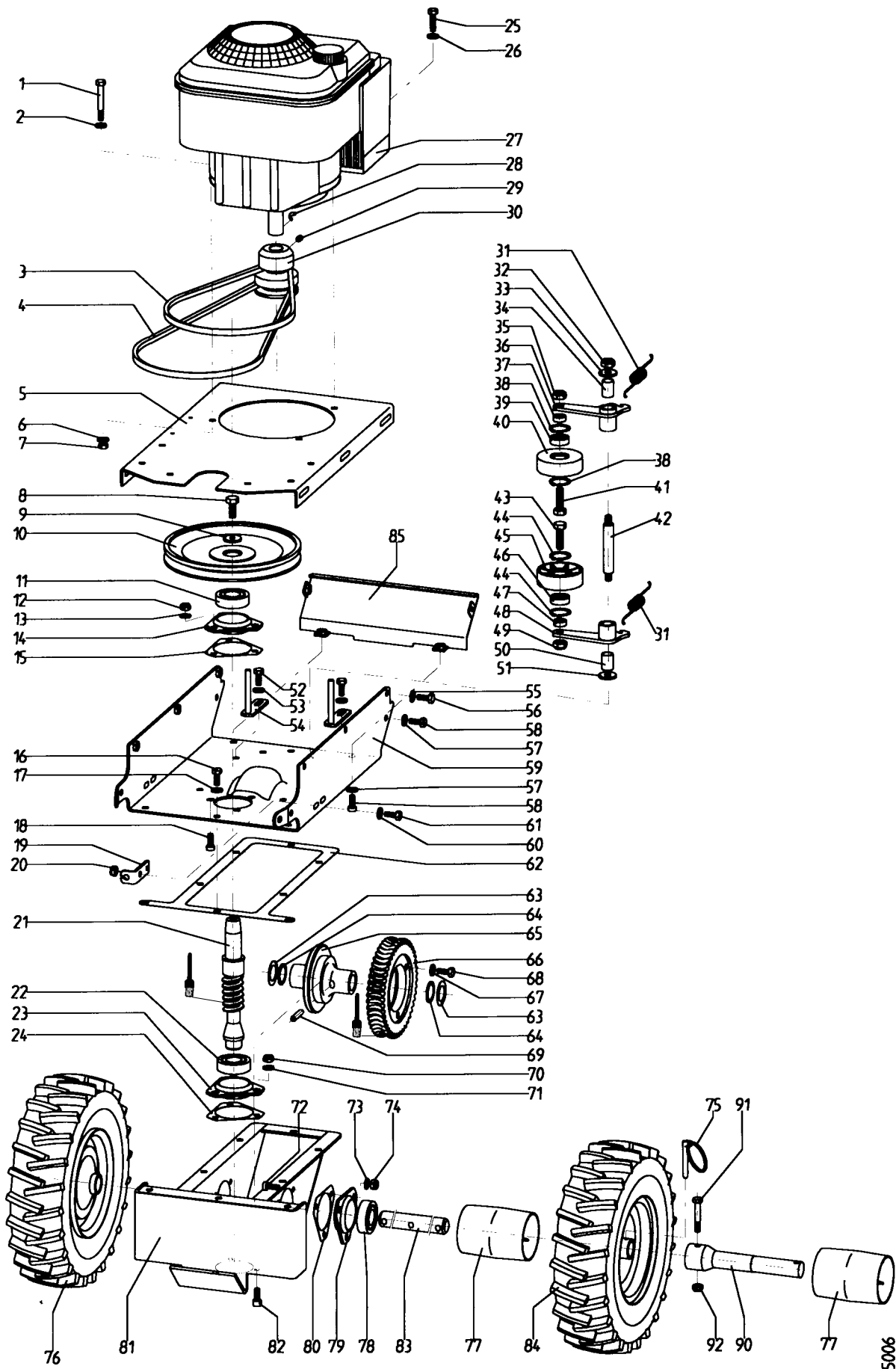
Nur Original agria-Ersatzteile verwenden!**Symbol-Beschreibung:**

-  = Warnhinweise beachten
-  = wichtige Information
-  ... = Teil mit Dicht- bzw. Klebemittel (siehe Angaben) einbauen bzw. einkleben.
-  = Fläche vor dem Montieren mit Fett (siehe Angaben) einstreichen.
-  = Teil aus arbeitstechnischen Gründen einölen
-  ..Nm = Anzugswerte der Befestigungsschrauben.
-  = Einbaurichtung beachten!
-  = mit Spezialwerkzeug montiert.
-  = Sichtprüfung, Zustandstandsprüfung; Maße und Einstellwerte.
-  = Vor dem Demontieren ist das Markieren der Lage von Teilen zueinander erforderlich. Beim Zusammenbauen ist die Markierung zu beachten.
-  = Teil erst nach Prüfung wiederverwenden, falls notwendig auswechseln
- !** = auf Ausführung achten
- <.....** = bis Ident-Nr.; Maschinen-Nr.; Fahrgestell-Nr.; Motor-Nr.
- >.....** = ab Ident-Nr.; Maschinen-Nr.; Fahrgestell-Nr.; Motor-Nr.
- ENL** = einzeln nicht lieferbar
- ED** = ersetzt durch:
- EDT** = ersetzt durch Teilesatz:
- M** = Meterware; anstelle Stückzahl, benötigte Mengenangabe siehe Bemerkung
- X** = Menge nach Bedarf

Tafel 2183 Fahrgetriebe, Motor, Kupplung

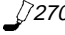

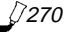

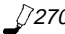
Ausführung 4300

Blatt 1 von 2





Tafel 2183 Fahrgetriebe, Motor, Kupplung**Ausführung 4300**

Blatt 2 von 2

Pos. Teil-Nr.	Benennung	Stück	Bemerkungen	Pos. Teil-Nr.	Benennung	Stück	Bemerkungen
1 001 51	Sechskantschraube M 8 x 30) ¹	2		50 224 29	Lagerbuchse 16/18 x 25	1	
a 731 50	Stiftschraube M 8 x 70) ¹	1	 270	51 514 10	Scheibe 10,4 x 28 x 3	1	
b 281 08	Sicherungsmutter M 8) ¹	1		52 001 02	Sechskantschraube M 8 x 16	2	
2 011 91	Federscheibe B 8	2		53 537 08	Doppelzahnscheibe 8	2	
3 722 85	Spezial-Keilriemen 10 x 850 Li	1		54 723 68	Riemenführung	2	
4 722 86	Spezial-Keilriemen 10 x 1120 Li	1		55 537 08	Doppelzahnscheibe 8	6	
5 722 79	Motortragplatte	1		56 001 02	Sechskantschraube M 8 x 16	6	
6 011 91	Federscheibe B 8) ¹	2	bis ID-Nr.	57 568 08	Federscheibe 8,3 x 22 x 1	4	
7 005 95	Sechskantmutter M 8) ¹	2	bis ID-Nr.	58 001 02	Sechskantschraube M 8 x 16	4	
8 001 13	Sechskantschraube M 10 x 20	1	 32 Nm;  270	59 725 19	Riemengehäuse	1	
9 514 10	Scheibe 10,4 x 28 x 3	1		60 537 08	Doppelzahnscheibe 8	1	
10 722 51	Keilriemenscheibe	1		61 001 02	Sechskantschraube M 8 x 16	1	
11 722 57	Kugellager Y, 25 x 52 x 15	1		62 723 66	Dichtung, Riemengehäuse	1	bis ID-Nr. 43000730
12 281 08	Sicherungsmutter M 8	3		63 010 67	Einstellscheibe 25 x 34 x 0,4	X	
13 007 82	Scheibe 8,4 x 17 x 1,6	3		64 010 97	Einstellscheibe 25 x 34 x 1	X	
14 722 58	Paar Flanschlagergeh. Y, PFD 52	1		65 722 59	Schneckenradnabe	1	
15 723 65	Dichtung, Flanschlagergeh.	1	bis ID-Nr. 43000730	66 722 60	Schneckenrad, Z = 46	1	
16 001 02	Sechskantschraube M 8 x 16	8		67 007 82	Scheibe 8,4 x 17 x 1,6	3	
17 494 08	Zahnscheibe A 8	8		68 001 10	Sechskantschraube M 8 x 25	3	
18 165 21	Flachrundschrabe M 8 x 20	3		69 581 68	Spannhülse 8 x 36	1	
19 479 83	Seilzugwiderlager	1		a 581 69	Spannhülse 5 x 36	1	
20 281 08	Sicherungsmutter M 8	1		70 281 08	Sicherungsmutter M 8	6	
21 722 62	Schneckenwelle	1		71 007 82	Scheibe 8,4 x 17 x 1,6	6	
22 722 57	Kugellager Y, 25 x 52 x 15	1		72 165 21	Flachrundschrabe M 8 x 20	6	
23 722 58	Paar Flanschlagergeh. Y, PFD 52	1		73 007 82	Scheibe 8,4 x 17 x 1,6	6	
24 723 65	Dichtung, Flanschlagergeh.	1	bis ID-Nr. 43000730	74 281 08	Sicherungsmutter M 8	6	
25 000 41	Sechskantschraube M 8 x 60) ¹	1	bis ID-Nr.	75 493 00	Klappstecker	2	
a 000 41	Sechskantschraube M 8 x 30) ¹	2		76 722 90	Triebad 3,50-6AS, rechts, kpl.	1	
26 011 91	Federscheibe B 8	3		a 722 91	Scheibenrad 2,50 x 6	1	
27 722 99	Motor B&S 121 802-0448	1		b 512 85	Reifen 3,50-6AS	1	
a 686 34	Zündkerze, Champion RJ19LM	1		c 732 61	Schlauch 3,50-6, Ventil gerade) ¹	1	
b 672 44	Trocken-Filterelement	1		d 512 86	Schlauch 3,50-6, Winkelventil) ¹	1	
28 538 23	Scheibenfeder 3,97 x 6,35	1		77 723 95	Wickelschutz	2	bei Zwilling 4 Stck.
29 455 81	Gewindestift M 8 x 10	2	 242	78 722 57	Kugellager Y, 25 x 52 x 15	2	
30 722 80	Keilriemenscheibe	1		79 722 58	Paar Flanschlagergeh. Y, PFD52	2	
31 480 54	Zugfeder	1		80 723 65	Dichtung, Flanschlagergehäuse	2	ID-Nr. 43000730
32 281 10	Sicherungsmutter M 10	1		81 722 53	Getriebegehäuse	1	
33 514 10	Scheibe 10,4 x 28 x 3	1		82 165 21	Flachrundschrabe M 8 x 20	3	
34 224 29	Lagerbuchse 16/18 x 25	1		83 722 61	Radwelle	1	
35 281 10	Sicherungsmutter M 10	1		84 722 89	Triebad 3,50-6AS, links, kpl.	1	
36 722 83	Spannhebel, oben	1		a 722 91	Scheibenrad 2,50 x 6	1	
37 285 77	Distanzring 11 x 20 x 7	1		b 512 85	Reifen 3,50-6AS	1	
38 013 71	Sicherungsring 30i x 1,2	2		c 732 61	Schlauch 3,50-6, Ventil gerade) ¹	1	
39 187 93	Kugellager 6200 2RS, 10 x 30 x 9	1		d 512 86	Schlauch 3,50-6, Winkelventil) ¹	1	
40 635 31	Keilriemenspannrolle	1		90 725 36	Zwillings-Radwelle	2	
41 001 16	Sechskantschraube M 10 x 35	1		91 000 68	Sechskantschraube M 8 x 50	2	
42 722 81	Spannhebelachse	1	 270	92 006 65	Sicherungsmutter M 8	2	
43 001 16	Sechskantschraube M 10 x 35	1		4390 311	Paar Zwillings-Triebäder	1	inkl. 76, 84, 90-92
44 013 71	Sicherungsring 30i x 1,2	2					
45 635 31	Keilriemenspannrolle	1					
46 187 93	Kugellager 6200 2RS, 10 x 30 x 9	1					
47 007 83	Scheibe 10,4 x 21 x 2	3					
48 722 82	Spannhebel, unten	1					
49 281 10	Sicherungsmutter M 10	1					

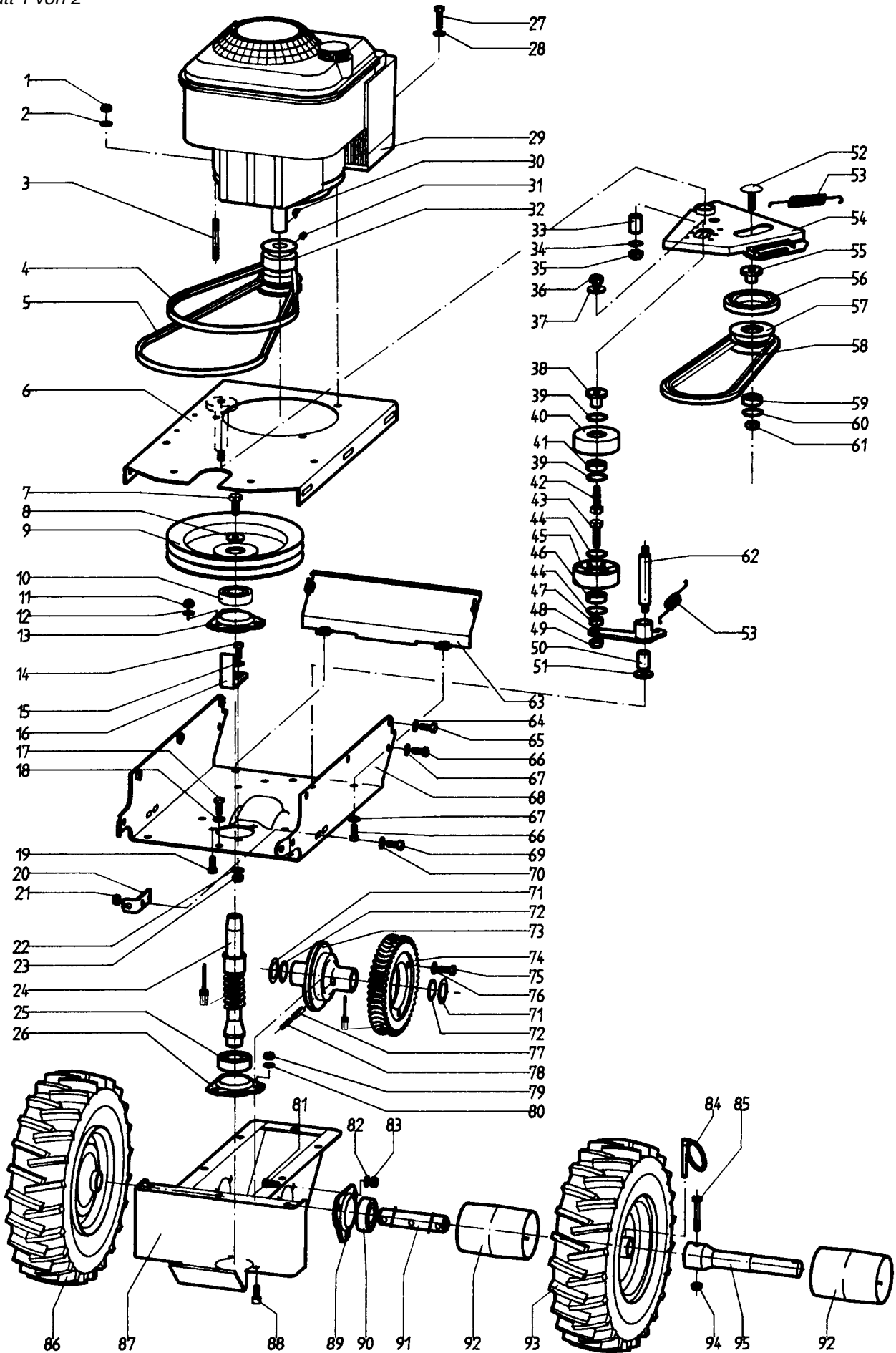
X = nach Bedarf

)¹ = auf Ausführung achten = bei Montage Verzahnung einfetten 270 = mit Loctite 270 einkleben 242 = mit Loctite 242 einkleben = Anzugswert (Drehmoment)

Tafel 2218 Fahrgetriebe, Motor, Kupplung

Ausführung 4300 R

Blatt 1 von 2



5008

Tafel 2218 Fahrgetriebe, Motor, Kupplung**Ausführung 4300 R**

Blatt 2 von 2

Pos. Teil-Nr.	Benennung	Stück	Bemerkungen	Pos. Teil-Nr.	Benennung	Stück	Bemerkungen
1	281 08	Sicherungsmutter M 8	3	63	722 87	Riemengehäusedeckel	1
2	011 91	Federscheibe B 8	4	64	537 08	Doppelzahnscheibe 8	6
3	731 50	Stiftschraube M 8 x 70	1	65	001 02	Sechskantschraube M 8 x 16	6
4	722 85	Spezial-Keilriemen 10 x 850 Li	1	66	001 02	Sechskantschraube M 8 x 16	4
5	722 86	Spezial-Keilriemen 10 x 1120 Li	1	67	568 08	Federscheibe 8,3 x 22 x 1	4
6	726 21	Motortragplatte	1	68	725 19	Riemengehäuse	1
7	001 13	Sechskantschraube M 10 x 20	1	69	001 02	Sechskantschraube M 8 x 16	1
8	514 10	Scheibe 10,4 x 28 x 3	1	70	537 08	Doppelzahnscheibe 8	1
9	726 09	Keilriemenscheibe, 2 Rillen	1	71	010 67	Einstellscheibe 25 x 34 x 0,4	X
10	722 57	Kugellager Y, 25 x 52 x 15	1	72	010 97	Einstellscheibe 25 x 34 x 1	X
11	281 08	Sicherungsmutter M 8	3	73	722 59	Schneckenradnabe	1
12	007 82	Scheibe 8,4 x 17 x 1,6	3	74	722 60	Schneckenrad, Z = 46	1
13	722 58	Paar Flanschlagergeh. Y, PFD 52	1	75	001 10	Sechskantschraube M 8 x 25	3
14	001 10	Sechskantschraube M 8 x 25	2	76	007 82	Scheibe 8,4 x 17 x 1,6	3
15	007 82	Scheibe 8,4 x 17 x 1,6	2	77	581 68	Spannhülse 8 x 36	1
16	726 24	Riemenführung, lang	1	78	581 69	Spannhülse 5 x 36	1
a	733 53	Riemenführung, kurz	1	79	281 08	Sicherungsmutter M 8	6
17	001 09	Sechskantschraube M 8 x 20	6	80	007 82	Scheibe 8,4 x 17 x 1,6	6
18	007 82	Scheibe 8,4 x 17 x 1,6	11	81	165 21	Flachrundschrabe M 8 x 20	6
19	165 21	Flachrundschrabe M 8 x 20	3	82	007 82	Scheibe 8,4 x 17 x 1,6	6
20	479 83	Seilzugwiderlager	1	83	281 08	Sicherungsmutter M 8	6
21	281 08	Sicherungsmutter M 8	1	84	493 00	Klappstecker	2
22	007 82	Scheibe 8,4 x 17 x 1,6	2	85	000 68	Sechskantschraube M 8 x 50	2
23	281 08	Sicherungsmutter M 8	2	86	722 90	Triebrad 3,50-6AS, rechts, kpl.	1
24	726 05	Schneckenwelle	1	a	722 91	Scheibenrad 2,50 x 6	1
25	722 57	Kugellager Y, 25 x 52 x 15	1	b	512 85	Reifen 3,50-6AS	1
26	722 58	Paar Flanschlagergeh. Y, PFD 52	1	c	732 61	Schlauch 3,50-6, Ventil gerade)'	1
27	001 51	Sechskantschraube M 8 x 30	2	d	512 86	Schlauch 3,50-6, Winkelventil)'	1
28	011 91	Federscheibe B 8	3	87	722 53	Getriebegehäuse	1
29	732 00	Motor B&S 124 702-0468	1	88	165 21	Flachrundschrabe M 8 x 20	3
a	686 34	Zündkerze, Champion RJ19LM	1	89	722 58	Paar Flanschlagergeh. Y, PFD52	2
b	672 44	Trocken-Filterelement	1	90	722 57	Kugellager Y, 25 x 52 x 15	2
30	538 23	Scheibenfeder 3,97 x 6,35	1	91	722 61	Radwelle	1
31	455 81	Gewindestift M 8 x 10	2	92	723 95	Wickelschutz	2 bei Zwilling 4 Stck.
32	726 07	Keilriemenscheibe, 3 Rillen	1	93	722 89	Triebrad 3,50-6AS, links, kpl.	1
33	486 56	Lagerbuchse 20 x 23 x 25	2	a	722 91	Scheibenrad 2,50 x 6	1
34	008 25	Distanzscheibe 20 x 29 x 3)'	1	b	512 85	Reifen 3,50-6AS	1
a	514 10	Scheibe 10,4 x 28 x 3)'	1	c	732 61	Schlauch 3,50-6, Ventil gerade)'	1
35	532 27	Sicherungsring 20a x 1,75)'	1	d	512 86	Schlauch 3,50-6, Winkelventil)'	1
a	281 10	Sicherungsmutter M 10)'	1	94	006 65	Sicherungsmutter M 8	2
36	281 10	Sicherungsmutter M 10	1	95	725 36	Zwillings-Radwelle	2
37	537 10	Doppelzahnscheibe 10	1	4390 311	Paar Zwillings-Triebräder	1	inkl. 85;86;92-95
38	726 12	Rohr mit Ansatz	1				
39	013 71	Sicherungsring 30i x 1,2	2				
40	726 10	Keilriemenspannrolle	1				
41	187 93	Kugellager 6200 2RS, 10 x 30 x 9	1				
42	000 39	Sechskantschraube M 10 x 45	1				
43	001 03	Sechskantschraube M 10 x 25	1				
44	013 71	Sicherungsring 30i x 1,2	2				
45	726 10	Keilriemenspannrolle	1				
46	187 93	Kugellager 6200 2RS, 10 x 30 x 9	1				
47	007 83	Scheibe 10,4 x 21 x 2	3				
48	726 13	Spannhebel, unten	1				
49	281 10	Sicherungsmutter M 10	1				
50	224 29	Lagerbuchse 16/18 x 25	1				
51	514 10	Scheibe 10,4 x 28 x 3	1				
52	007 61	Flachrundschrabe M 10 x 35	1				
53	480 54	Zugfeder	2				
54	726 15	Schwenkplatte	1				
55	726 11	Bundhülse	1				
56	481 61	Gummiring für R-Rolle	1				
57	479 99	Keilriemenscheibe R-Gang	1				
58	726 28	Keilriemen 10 x 765 Li	1				
59	187 93	Kugellager 6200 2RS, 10 x 30 x 9	1				
60	013 71	Sicherungsring 30i x 1,2	1				
61	281 10	Sicherungsmutter M 10	1				
62	722 81	Spannhebelachse	1				

) = auf Ausführung achten

X = bei Bedarf

| = bei Montage Verzahnung einfetten

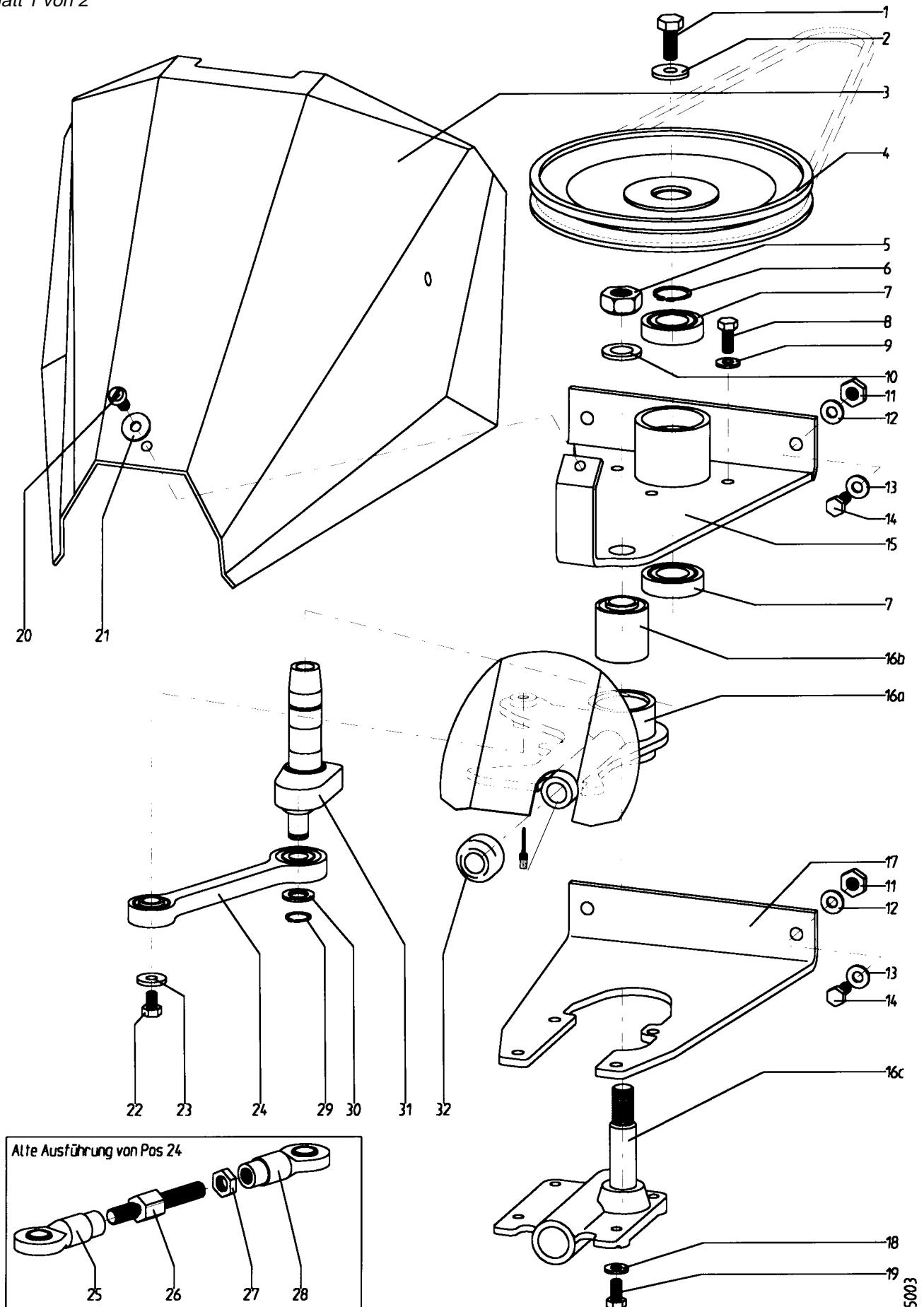
| 242 = mit Loctite 242 einkleben

| 270 = mit Loctite 270 einkleben

| Nm = Anzugswerte der Befestigungsschrauben

Tafel 2184 Mähantrieb, Mähwerkhaube





Blatt 1 von 2




5003

Tafel 2184 Mähantrieb, Mähwerkhaube

Blatt 2 von 2

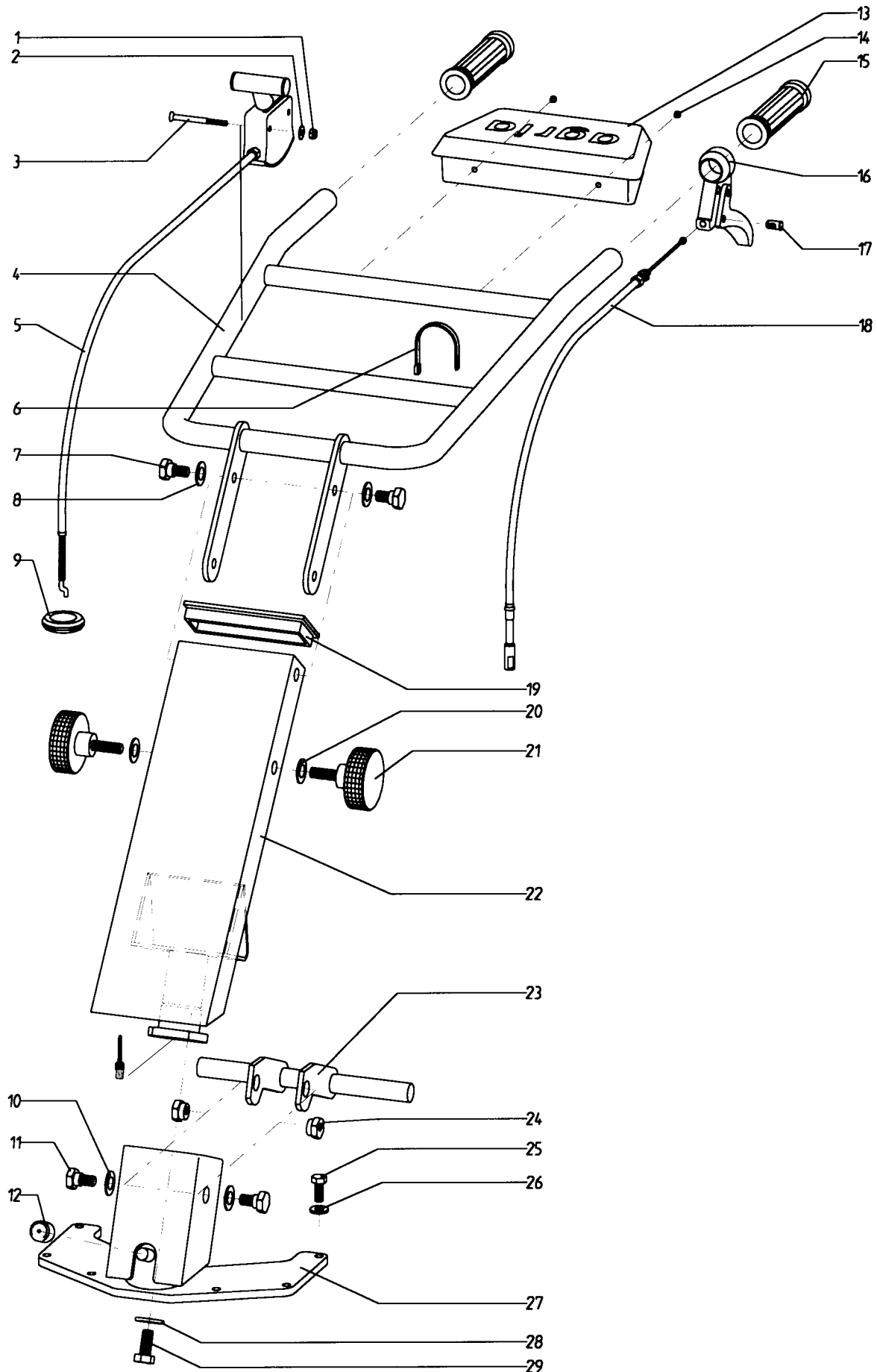
Pos.	Teil-Nr.	Benennung	Stück	Bemerkungen
1	001 13	Sechskantschraube M 10 x 20	1	 32 Nm,  270
2	514 10	Scheibe 10,4 x 28 x 3	1	
3	722 88	Mähwerkhaube	1	
4	722 51	Keilriemenscheibe) ¹	1	Ausf. 4300
a	726 08	Keilriemenscheibe) ¹	1	Ausf. 4300-R
5	281 19	Sicherungsmutter M 16 x 1,5	1	 50 Nm
6	013 49	Sicherungsring 25a x 2	1	
7	231 76	Kugellager 6005 2RS, 25 x 47 x 12	2	
8	001 09	Sechskantschraube M 8 x 20	3	bis ID-Nr. 43000730
9	494 08	Zahnscheibe A 8	3	bis ID-Nr. 43000731
10	007 87	Scheibe 17 x 30 x 3	1	
11	005 95	Sechskantmutter M 8	4	ab ID-Nr. 43000730
12	494 08	Zahnscheibe A 8	4	ab ID-Nr. 43000731
13	494 08	Zahnscheibe A 8	4	
14	001 09	Sechskantschraube M 8 x 20	4	
15	722 70	Mähwerkträger, oben	1	
16	722 66	Mähtriebkopf, kpl.	1	inkl. 14a - 14c; 
a	722 52	Winkelschwinge	1	
b	691 80	Metallgummibuchse 20 x 40 x 46	1	Einzelteile von 14
c	722 50	Messerbalkenaufnahme	1	
17	722 65	Mähwerkträger, unten	1	
18	494 08	Zahnscheibe A 8	4	
19	001 09	Sechskantschraube M 8 x 20	4	
20	003 16	Linseninnensechskantschraube M 8 x 20	3	
21	568 08	Federscheibe 8,4 x 22 x 1	3	
22	001 50	Sechskantschraube M 8 x 12	1	
23	007 82	Scheibe 8,4 x 17 x 1,6	1	
24	725 05	Schubstange, kpl.) ¹	1	ab ID-Nr. 43000731
25	722 67	Pendelkugelkopf, Gleitlager, 15/ M14) ¹	1	bis ID-Nr. 43000730
26	722 68	Schubstange) ¹	1	bis ID-Nr. 43000730 (ers. durch 24)
27	005 98	Sechskantmutter M 12) ¹	1	bis ID-Nr. 43000730
28	722 69	Pendelkugelkopf, Kugellager, 15/ M12) ¹	1	bis ID-Nr. 43000730
29	013 25	Sicherungsring 15a x 1	1	
30	093 50	Anlaufscheibe 15,1 x 24 x 2	1	
31	722 71	Mähtriebkurbel) ¹	1	Ausf 4300 bis ID-Nr. 43000730
a	725 26	Mähtriebkurbel) ¹	1	Ausf 4300 ab ID-Nr. 43000731
b	726 06	Mähtriebkurbel) ¹	1	Ausf. 4300-R
32	724 66	Dichtring	1	

)¹ = auf Ausführung achten = bei Montage Bohrung einfetten = mit Loctite 270 einkleben ...Nm = Anzugswert (Drehmoment) = mit Spezialwerkzeug montiert!

Tafel 2185 Lenkholm, Seilzüge

bis Masch.-Nr. 43000730

Blatt 1 von 2







5002

Tafel 2185 Lenkholm, Seilzüge

bis Masch.-Nr. 43000730

Blatt 2 von 2

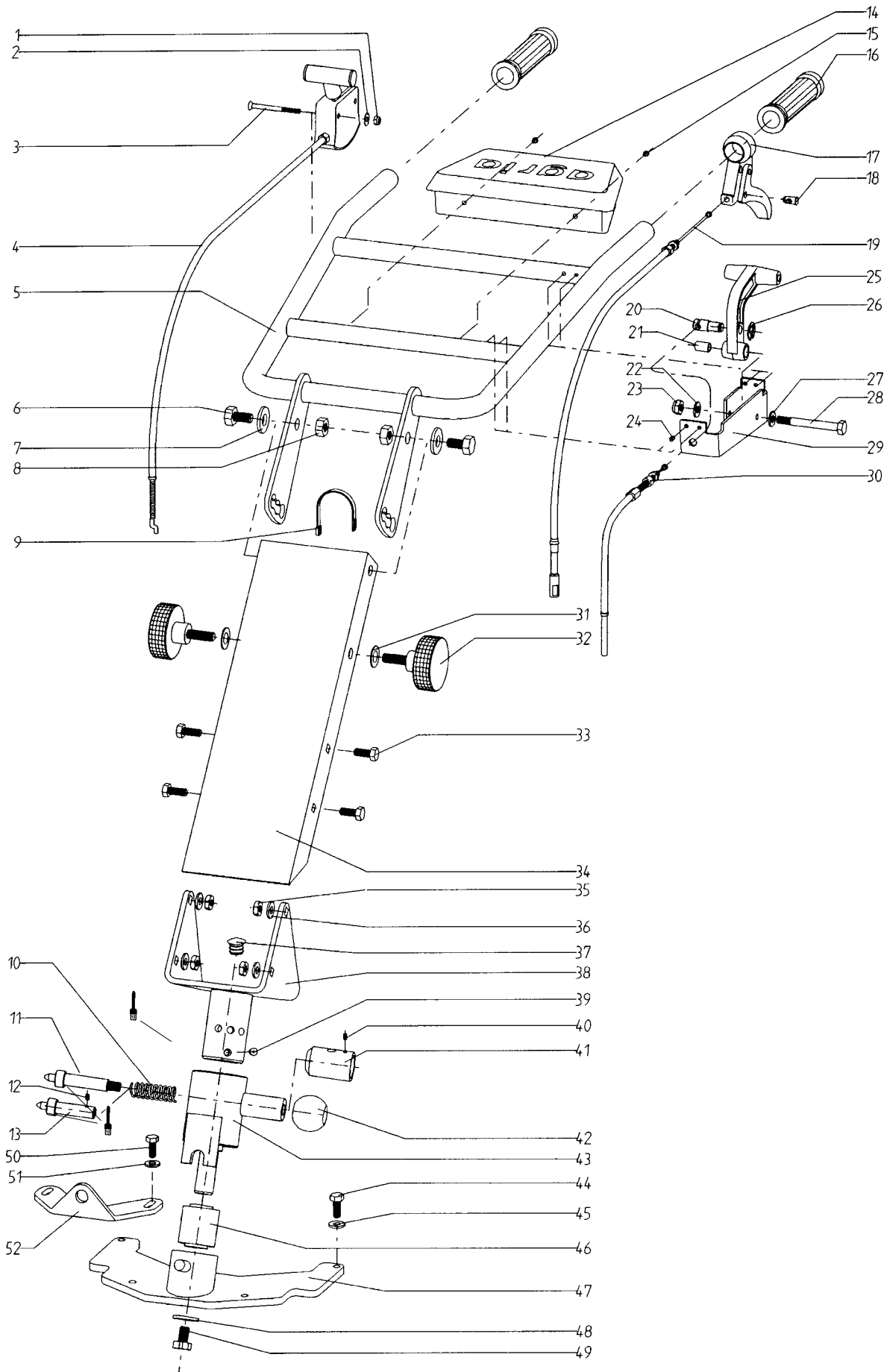
Pos.	Teil-Nr.	Benennung	Stück	Bemerkungen
1	281 05	Sicherungsmutter M 5	2	
2	199 68	Scheibe 6,2 x 13,5 x 0,5	2	
3	456 49	Linsenschraube M 5 x 55	2	
4	723 70	Lenkholm	1	
5	722 98	Gasregulierhebel mit Drahtzug, kpl.	1	
6	555 41	Kabelbinder	2	
7	723 89	Paßschraube M 10 x 6	2	
8	011 93	Federscheibe B 12	2	
9	518 66	Kabeltülle	1	
10	011 93	Federscheibe B 12	2	
11	723 89	Paßschraube M 10 x 6	2	
12	723 90	Anschlagkappe	1	 414
13	724 79	Werkzeugkasten	1	
14	560 58	Blindniete 4,8 x 11	4	
15	128 25	Handgriff	2	
16	722 95	Handhebel, Kupplung	2	
a	733 52	Handhebel, Kuppl., mit M 8 x 1	1	!
17	024 11	Bowdennippelhalter	2	
18	722 96	Bowdenzug, Kupplung, 2/1310/100	2	
19	723 67	Verschlusstopfen	1	
20	269 96	Federring, kugelig, C 10,5	2	
a	007 84	Scheibe 10,5 x 21 x 2	2	
21	723 19	Griffschraube M 10 x 30	2	
22	723 78	Unterholm	1	
23	723 87	Klemmhebel	1	
24	723 88	Exzentermutter M 10	2	
25	001 02	Sechskantschraube M 8 x 16	6	 270
26	514 08	Scheibe 8,3 x 22 x 3	6	
27	723 96	Lenkturm, kpl.	1	inkl. 27a - 27c; 
a	723 83	Lenkholmgrundplatte	1	
b	691 80	Metallgummibuchse 20 x 40 x 46	1	Einzelteile von 27
c	723 91	Rastplatte	1	
28	514 10	Scheibe 10,4 x 28 x 3	1	
29	001 05	Sechskantschraube M 10 x 16	1	 270

 = bei Montage Bohrung einfetten 270 = mit Loctite 270 einkleben 414 = mit Loctite 414 einkleben = mit Spezialwerkzeug montiert

Tafel 2188 Lenkholm, Seilzüge

ab Masch.-Nr 43000731

Blatt 1 von 2






5004-B

Tafel 2188 Lenkholm, Seilzüge

ab ID.-Nr 43000731

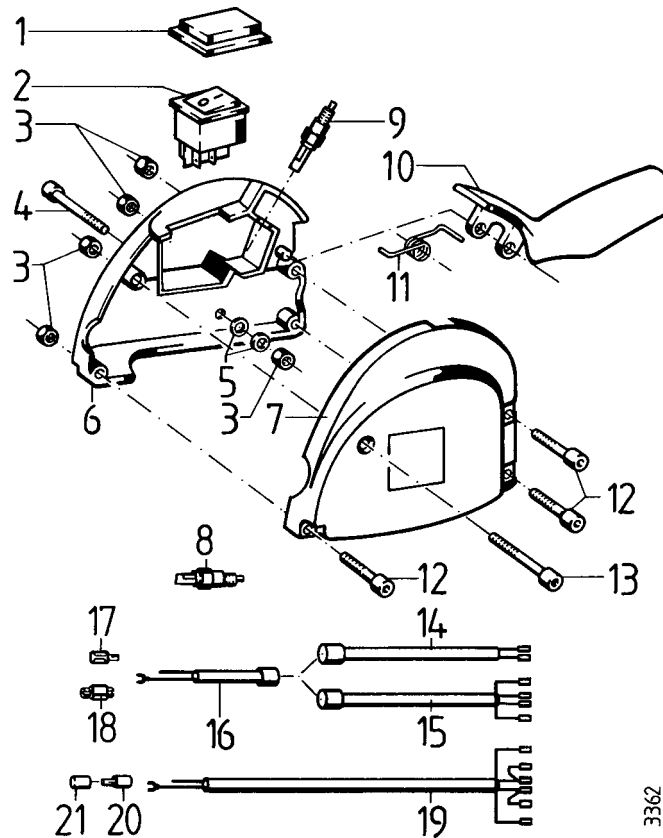
Blatt 2 von 2

Pos.	Teil-Nr.	Benennung	Stück	Bemerkungen
1	281 05	Sicherungsmutter M 5	2	
2	199 68	Scheibe 6,2 x 13,5 x 0,5	2	
3	456 49	Linsenschraube M 5 x 55	2	
4	722 98	Gasregulierhebel mit Drahtzug, kpl.	1	
5	723 70	Lenkholm	1	
6	001 07	Sechskantschraube M 12 x 20	2	
7	011 93	Federscheibe B 12	2	
8	281 12	Sicherungsmutter M 12	2	
9	555 41	Kabelbinder	2	
10	069 87	Druckfeder	1	
11	725 16	Schwenkrastbolzen) ¹	1	Ausf. 4300
12	005 60	Gewindestift M 4 x 6) ¹	1	Ausf. 4300-R
13	732 50	Schwenkrastbolzen) ¹	1	Ausf. 4300-R
14	724 79	Werkzeugkasten	1	
15	560 58	Blindniete 4,8 x 11	4	
16	128 25	Handgriff	2	
17	722 95	Handhebel, Kupplung	2	
18	024 11	Bowdennippelhalter	2	
19	722 96	Bowdenzug, Kuppl./Mähantrieb, 2/1310/100	2	Ausf. 4300
a	726 25	Bowdenzug, Mähantrieb, 2/1310/100	1	Ausf. 4300-R
b	722 96	Bowdenzug, Kuppl./VR, 2/1825/55	1	Ausf. 4300-R
20	722 33	Bowdennippelhalter	1	Ausf. 4300-R
21	703 01	Buchse	1	Ausf. 4300-R
22	007 80	Scheibe 6,4 x 12,5 x 1,6	1	Ausf. 4300-R
23	281 06	Sicherungsmutter M 6	1	Ausf. 4300-R
24	560 59	Blindniete 4 x 6	4	Ausf. 4300-R
25	695 79	Schalthebel	1	Ausf. 4300-R
26	014 13	Idealscheibe 8 x 1	1	Ausf. 4300-R
27	007 80	Scheibe 6,4 x 12,5 x 1,6	1	Ausf. 4300-R
28	000 59	Sechskantschraube M 6 x 45	1	Ausf. 4300-R
29	732 52	Holmschwenkhebelhalter	1	Ausf. 4300-R
30	732 51	Bowdenzug, Holm, 2/850/116	1	Ausf. 4300-R
31	269 96	Federring, kugelig, C 10,5	2	
a	007 84	Scheibe 10,5 x 21 x 2	2	
32	723 19	Griffschraube M 10 x 30	2	
33	165 21	Flachrundschraube M 8 x 20	4	
34	725 17	Unterholm	1	
35	005 95	Sechskantmutter M 8	4	
36	494 08	Zahnscheibe A 8	4	
37	552 15	Verschlußstopfen 18	1	
38	725 13	Unterholmträger	1	
39	233 87	Senkkerbnagel 6 x 15	1	
40	005 60	Gewindestift M 4 x 6	1	Ausf. 4300-R
41	732 49	Rastbolzenhülse	1	Ausf. 4300-R
42	171 79	Griffkugel	1	Ausf. 4300
43	725 08	Schwenkrohlager) ¹	1	Ausf. ohne einstellb. Schwingbegrenz.
a	733 51	Schwenkrohlager) ¹	1	Ausf. mit einstellb. Schwingbegrenz.
44	001 02	Sechskantschraube M 8 x 16	4	↙270
45	514 08	Scheibe 8,3 x 22 x 3	4	
46	691 80	Metallgummibuchse 20 x 40 x 46	1	Einzelteile von 31
47	725 21	Lenkturm, kpl.	1	inkl. 43, 46, 47 ; 
a	723 83	Lenkholmgrundplatte	1	
48	514 10	Scheibe 10,4 x 28 x 3	1	
49	001 05	Sechskantschraube M 10 x 16	1	↙270
	733 49	Schiebewinkel für Schwingbegrenzung	1	
	001 02	Sechskantschraube M 8 x 16	2	
	537 08	Doppelzahnscheibe 8	2	

)¹ = auf Ausführung achten = bei Montage Fläche einfetten; = mit Spezialwerkzeug montiert; 270 = mit Loctite 270 einkleben

Tafel 2264 Sicherheits-Schalterab ID-Nr.)¹

Blatt 1 von 1



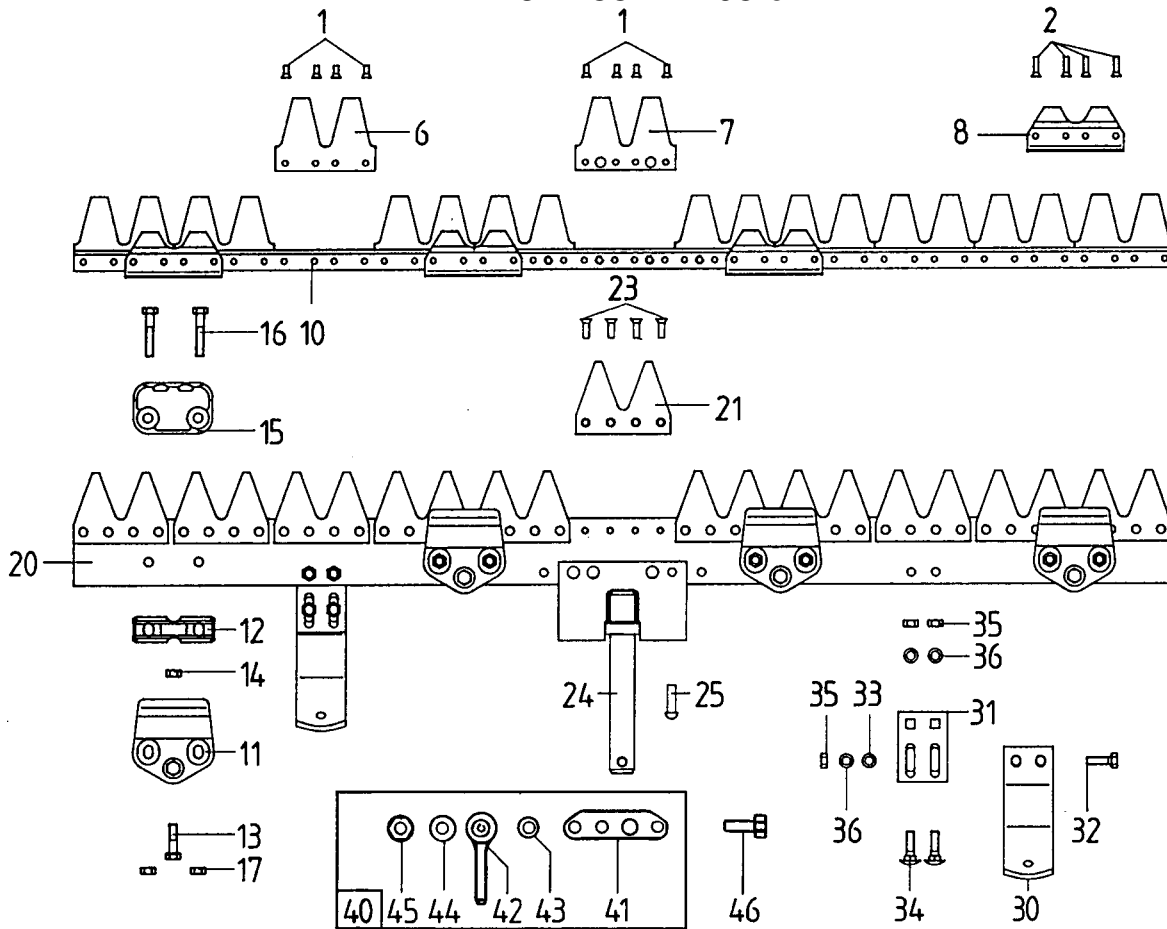
Pos.	Teil-Nr.	Benennung	Stück	Bemerkungen
1	-	entfällt		
2	-	entfällt		
3	281 05	Sicherungsmutter M 5	5	
4	731 57	Innensechskantschraube M 5 x 50	1	
5	007 79	Scheibe 5,3 x 10 x 1	2	nur bei Lenkerrohr ϕ 22 mm
6	737 02	Schaltergehäuse rechts, ϕ 22, ohne Ausspar. für Pos.2	1	100, 900, 1000, 4300, 5300
7	737 01	Schaltergehäuse links, ϕ 22, ohne Ausspar. für Pos. 2	1	100, 400, 900, 1000, 4300, 5300
8	732 63	Schalter, Schließer, 2pol. für Kupplungshebel	1	
9	732 63	Schalter. Schließer, 2pol.	1	
10	737 00	Schalthebel	1	
11	737 07	Schenkelfeder	1	
12	731 56	Innensechskantschraube M 5 x 30	3	
13	731 57	Innensechskantschraube M 5 x 50	1	
14	-	entfällt		
15	737 15	Leitungssatz, 1100 mm	1	1000, 4300
16	737 10	Leitungssatz, 300 mm	1	100, 400, 900, 1000, 4300, 5300
17	-	entfällt		
18	553 00	Abzweig-Leitungsverbinder	1	900, 1000, 4300, 5300 Kawa, 6000
19	-	entfällt		
20	-	entfällt		
21	-	entfällt		

Tafel 2186 Mähbalken Univ. 4347 521 = 71 cm

Blatt 1 von 1

4347 541 = 91 cm

4347 551 = 105 cm



Pos. Teil-Nr.	Benennung	Stück	Bemerkungen	Pos. Teil-Nr.	Benennung	Stück	Bemerkungen
1	017 75 Senkniete 5 x 12			30	582 22 Laufsohle, kpl.		inkl. 31-36
2	398 42 Senkniete 5 x 20			31	Laufsohlenhalter		einzelnichtlieferbar
6	397 52 Messerdoppelklinge, 4 Loch		für 91/105 cm	32	001 10 Sechskantschraube M 8 x 25		
a	293 87 Messerklinge, 2 Loch) ²		für 71 cm	33	007 82 Scheibe 8,4 x 17 x 1,6		
7	397 51 Messerdoppelklinge, 6 Loch		für 91/105 cm	34	007 60 Flachrundschrabe M 8 x 35		
a	152 83 Messerklinge, 3 Loch) ²		für 71 cm	35	005 95 Sechskantmutter M 8		
8	397 68 Führungsleiste			36	012 96 Federring A 8		
10	711 79 Mähmesser, kpl. 91 cm		inkl. 1;2;6;7;8;10	40	724 74 Messermitnehmer, kpl.		inkl. 41-45;
a	711 78 Mähmesser, kpl. 71 cm		inkl. 1;2;6a;7a;8;10a	41	722 93 Messermitnehmer, unten		
b	715 92 Mähmesser, kpl. 105 cm		inkl. 1;2;6b;7b;8;10b	42	722 77 Mitnehmerauge, kpl.		inkl. 43
11	711 88 Messerhalter, kpl.			43	722 78 Metallgummibuchse 12/30x28		
12	562 95 Führungsstück			44	514 10 Scheibe 10,4 x 28 x 3) ¹		bis ID-Nr.
13	001 51 Sechskantschraube M 8 x 30			a	514 12 Scheibe 12,4 x 32 x 3,5) ¹		ab ID-Nr.
14	281 08 Sicherungsmutter M 8			45	281 10 Sicherungsmutter M 10) ¹		bis ID-Nr.
15	513 16 Gleitkufe			a	281 12 Sicherungsmutter M 12) ¹		ab ID-Nr.
16	000 66 Sechskantschraube M 8 x 45			46	488 36 Sechskantschr., Tensilock M 8 x 12		
17	005 95 Sechskantmutter M 8						
20	711 80 Balkenrücken, kpl. 71 cm		inkl. 20-23				
a	711 81 Balkenrücken, kpl. 91 cm		inkl. 20-23	493 00	Klappstecker		
b	713 84 Balkenrücken, kpl. 105 cm		inkl. 20-23	711 89	Messerschutzeleiste 71 cm		
21	694 60 Doppelbalkenklinge			711 90	Messerschutzeleiste 91 cm		
23	562 83 Senkniete 6 x 20			609 58	Messerschutzeleiste 105 cm		
24	722 73 Tragezapfen						
25	017 39 Halbrundniete 8 x 28						

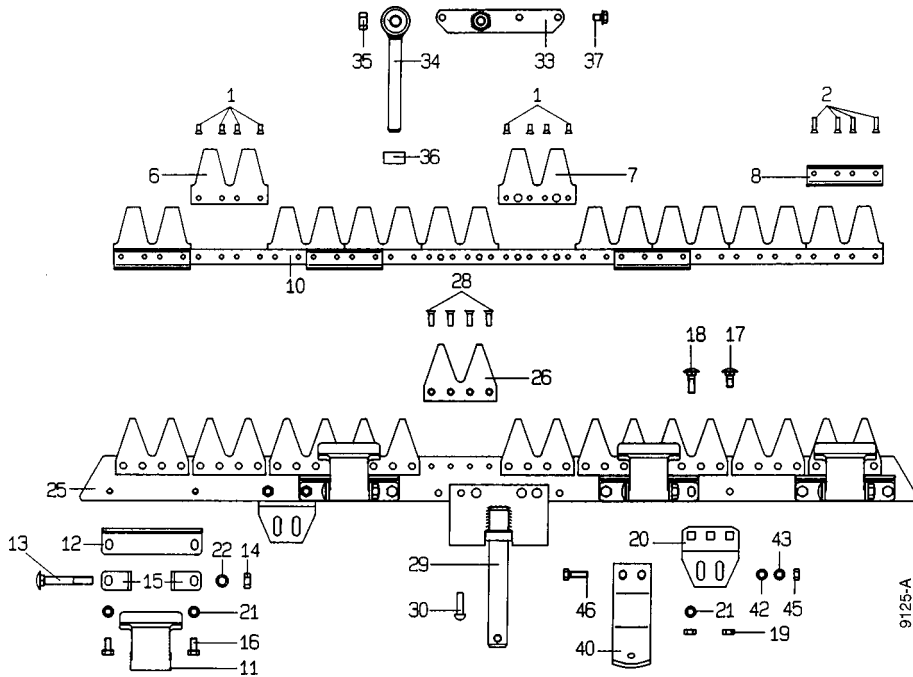
)¹ = auf Ausführung achten
)² = entspricht nicht der bildlichen Darstellung
 = mit Spezialwerkzeug montiert

Tafel 2221 Mähbalken Univ. -S 4347 621 = 71 cm

Blatt 1 von 1

4347 641 = 91 cm

4347 651 = 105 cm

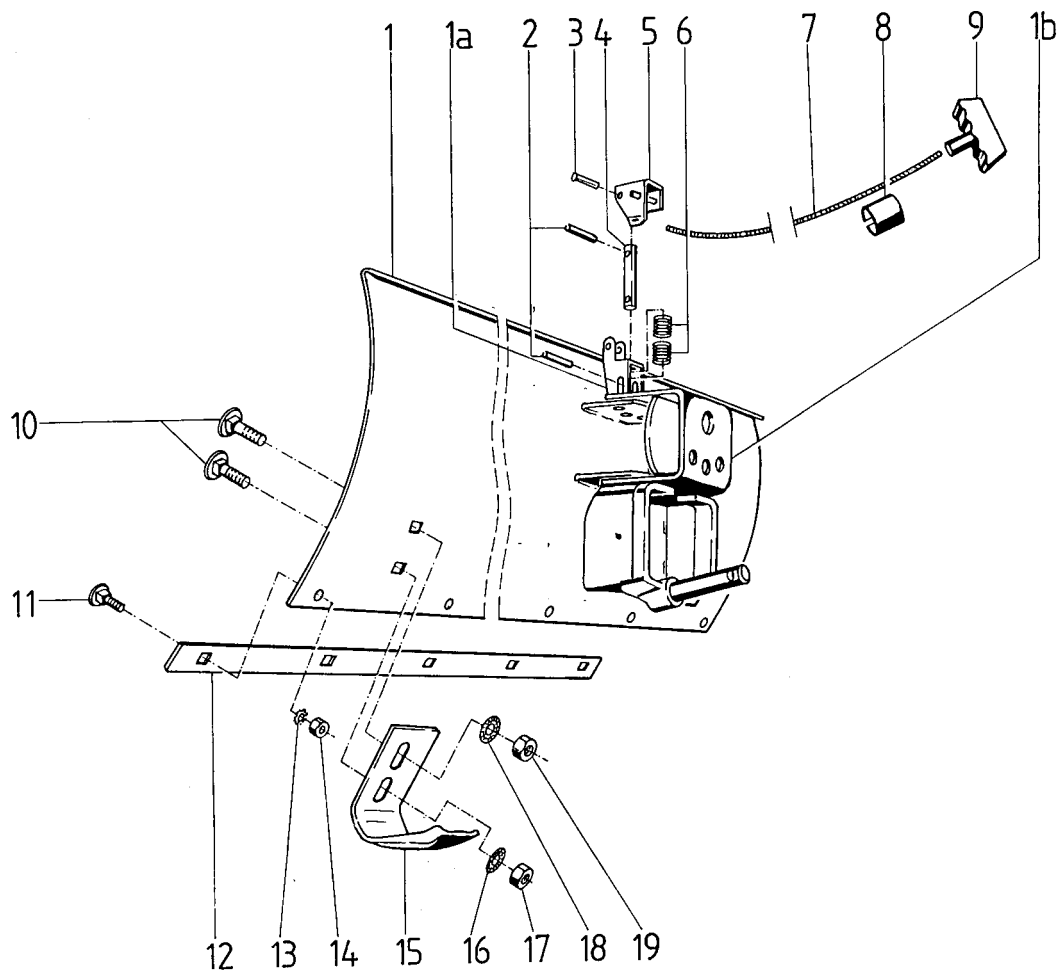


Pos. Teil-Nr.	Benennung	Stück	Bemerkungen	Pos. Teil-Nr.	Benennung	Stück	Bemerkungen
1	017 75 Senkniete 5 x 12			26	562 82 Doppelbalkenklinge		
2	398 42 Senkniete 5 x 20			28	562 83 Senkniete 6 x 20		
6	397 52 Messerdoppelklinge, 4 Loch		für 91/105 cm	29	722 73 Tragezapfen		
a	293 87 Messerklinge, 2 Loch) ²		für 71 cm	30	017 39 Halbrundniete 8 x 28		
7	397 51 Messerdoppelklinge, 6 Loch		für 91/105 cm	33	724 74 Messermitnehmer, kpl.		inkl. 33a-35;
a	152 83 Messerklinge, 3 Loch) ²		für 71 cm	a	722 93 Messermitnehmer, unten		
8	714 89 Führungsleiste			34	722 77 Mitnehmerauge, kpl.		inkl. 34a
10	714 90 Mähmesser, kpl. 71 cm		inkl. 1;2;6;7;8;10	a	722 78 Metallgummibuchse 12/30 x 28		
a	714 91 Mähmesser, kpl. 91 cm		inkl. 1;2;6a;7a;8;10a	35	281 12 Sicherungsmutter M 12		
b	714 92 Mähmesser, kpl. 105 cm		inkl. 1;2;6b;7b;8;10b	a	514 12 Scheibe 12,4 x 32 x 3,5) ¹		
11	714 93 Messerhalter			36	724 66 Dichtring		
12	714 94 Reibplatte			37	488 36 Sechskantschr., Tensilock M 8 x 12		
13	714 96 Flachrundschraube M 10 x 1 x 70			40	293 63 Laufsohle, kpl.		inkl. 20, 40-46
14	006 09 Sechskantmutter M 10 x 1			42	007 82 Scheibe 8,4 x 17 x 1,6		
15	714 95 Winkel			43	012 96 Federring A 8		
16	001 09 Sechskantschraube M 8 x 16			45	005 95 Sechskantmutter M 8		
17	165 21 Flachrundschraube M 8 x 20			46	001 10 Sechskantschraube M 8 x 25		
18	597 68 Flachrundschraube M 8 x 27						
19	005 95 Sechskantmutter M 8			493 00	Klappstecker		
20	Laufsohlenhalter		einzel nicht lieferbar	711 89	Messerschutzleiste 71 cm		
21	007 82 Scheibe 8,4 x 17 x 1,6			711 90	Messerschutzleiste 91 cm		
25	714 97 Balkenrücken, kpl. 71 cm		inkl. 26-28	609 58	Messerschutzleiste 105 cm		
a	714 98 Balkenrücken, kpl. 91 cm		inkl. 26-28				
b	714 99 Balkenrücken, kpl. 105 cm		inkl. 26-28				

)¹ = auf Ausführung achten
)² = entspricht nicht der bildlichen Darstellung
 = mit Spezialwerkzeug montiert

Tafel 2187 Schneeschieber 4396 011

Blatt 1 von 1



2452

Pos.	Teil-Nr.	Benennung	Stück	Bemerkungen
1	581 33	Schneeschieber	1	
a	576 62	Rastbolzenlager	1	
b	544 09	Schwenkbügel	1	Anschweißteile an 1
c	722 73	Tragezapfen	1	
2	165 33	Spannhülse 6 x 40	2	
3	018 26	Nietstift	1	
4	576 63	Zylinderbolzen 16 x 75	1	
5	576 64	Rasthebel	1	
6	036 37	Druckfeder	2	
7	9508 04	Spiralgeflecht-Seil, ca. 1,5 m	-	Meterware
8	196 09	Bowdenzughalter 22	1	
9	501 25	Handgriff	1	
10	007 64	Flachrundschraube M 10 x 25	4	
11	165 21	Flachrundschraube M 8 x 20	5	
12	581 35	Scharleiste, Stahl	1	
a	486 63	Scharleiste, Kunststoff	1	
13	494 08	Zahnscheibe A 8	5	
14	005 95	Sechskantmutter M 8	5	
15	308 44	Gleitkufe	2	
16	537 10	Doppelzahnscheibe 10	2	
17	005 97	Sechskantmutter M 10	2	
18	537 10	Doppelzahnscheibe 10	2	
19	005 97	Sechskantmutter M 10	2	
	493 00	Klappstecker	1	
	0490 971	Paar Schneeketten 3,50 - 6 (Leiterketten)	1	

Tafel 2550_43 Aufkleber

agria 1
agria 2
4300 3
4300-R 4



28



29



30

CE 41



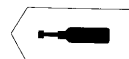
42

Achtung Viertaktmotor 43
 Kein Benzin-Ölgemisch verwenden

Viertakt-Motor!
 Täglich Ölstand
 kontrollieren!

44

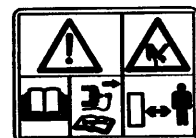
Achtung: Nur AGRIA-Spezial-Keilriemen verwenden! 46
 Für Fahrantrieb AGRIA-Teil-Nr.: 722 85
 Für Mähantrieb AGRIA-Teil-Nr.: 722 86



50



54



57

Pos.	Teile-Nr.	Stück	Bezeichnung
1	481 77	1	agria, 216 mm, weiß
2	481 78	1	agria, 108 mm, weiß
3	729 88	1	4300
4	731 10	1	4300-R
28	536 94	1	Kupplung, VR
29	614 76	1	Radantrieb
30	729 89	1	Mähtriebschaltung
41	731 27	1	CE
42	537 57	1	GS
43	189 78	1	Viertaktmotor, Benzin
44	729 84	1	Viertaktmotor, Ölstand
46	729 94	1	Keilriemen
50	537 73	1	Fettpresse
54	731 13	1	Warnbild Betriebsanleitung
57	757 05	1	Warnbild Balkenmäher

Werkzeug, Schmierstoffe, Korrosionsschutzmittel, Klebstoffe, Lacke, Aufkleber**Werkzeug:**

724 70 Sechskantdoppelsteckschlüssel SW 13/21
 724 71 Drehstift 8 x 120

Schmierstoffe:

690 35 Bio-Schmierfett Patrone 400 g

Kraftstoff-Stabilisator:

673 50 Kraftstoff-Stabilisator Flasche 125 ml

Korrosionsschutzmittel:

690 36 Korrosionsschutzöl Flasche 500 ml

Klebstoffe (Schraubensicherung), Flächendichtung:

559 94 Klebstoff, mittelfest, Loctite 242 Flasche 50 ml
 559 95 Klebstoff, stark, Loctite 270 Flasche 50 ml
 559 96 Klebstoff, hochfest, Loctite 638 Flasche 50 ml
 559 97 Flächendichtung, flüssig, Loctite 573 Tube 250 ml

Lacke:

181 03 Sprühlack, birkengrün Sprühdose 400 ml
 712 98 Sprühlack, rot RAL 2002 Sprühdose 400 ml

agria

MotorGartenGeräte

agria-Werke GmbH

Bittelbronner Straße 42

D-74219 Möckmühl

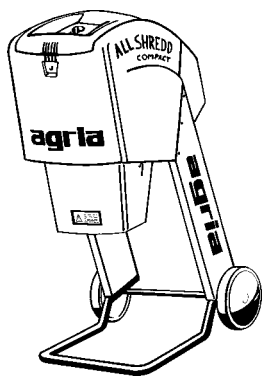
Telefon 06298/39-0

Telefax 06298/39-111

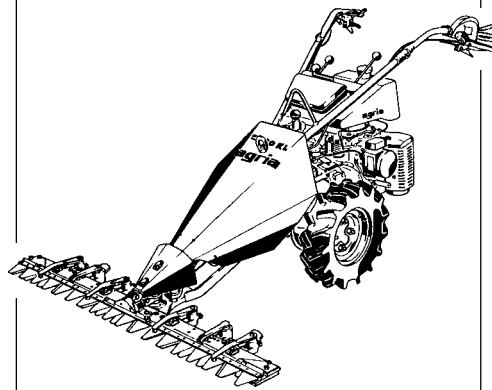
e-mail: info@agria.de

Internet: <http://www.agria.de>

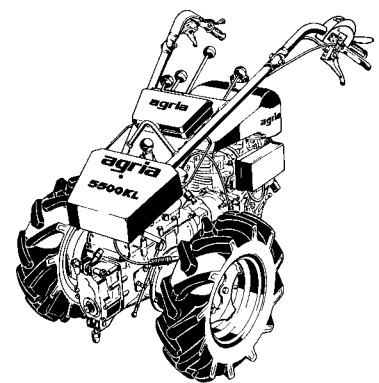
Das Erfolgsprogramm



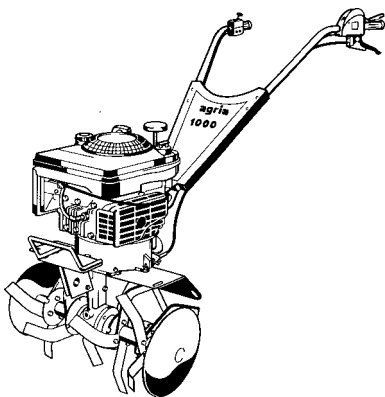
AllShredd



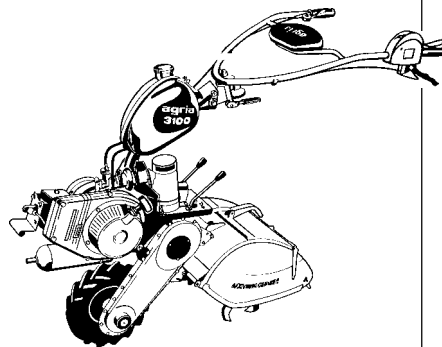
Balkenmäher



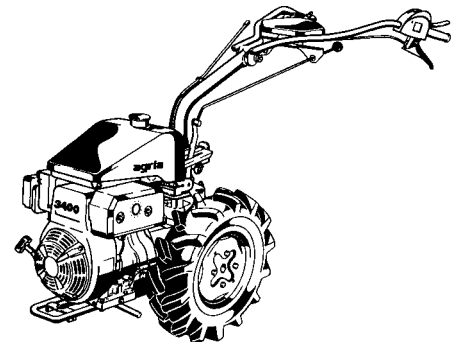
Kommunaler Geräteträger



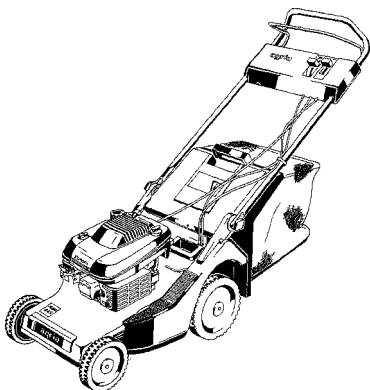
Motorhacken



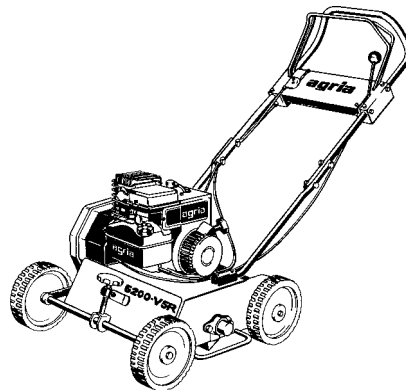
Einradhacken



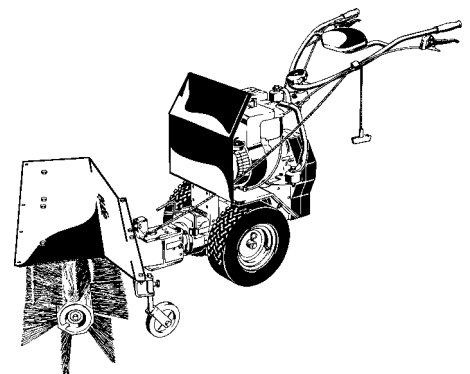
Einachsschlepper



Rasenmäher



Vertikutierer



Kombigeräte